

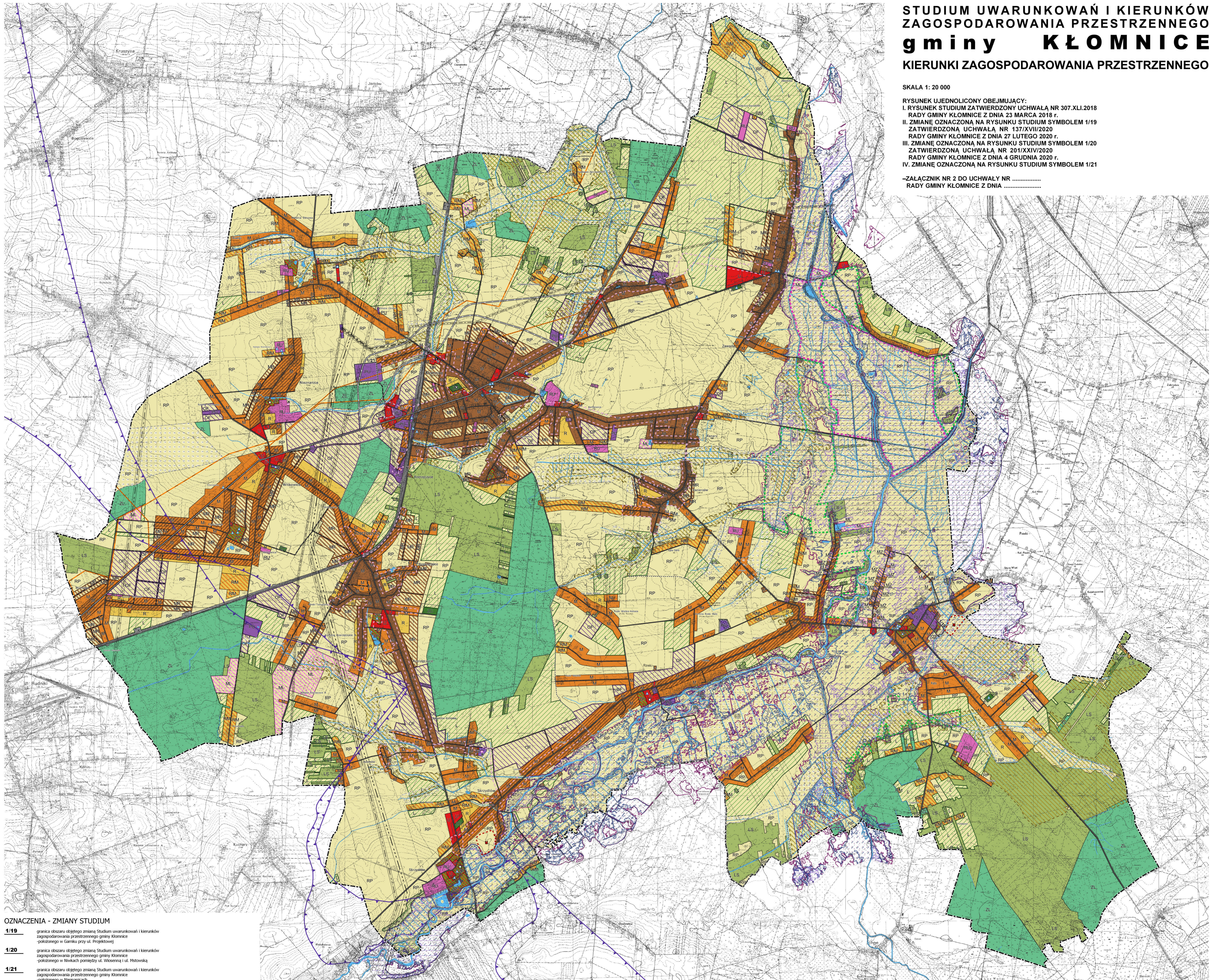
STUDIUM UWARUNKOWAŃ I KIERUNKÓW ZAGOSPODAROWANIA PRZESTRZENNEGO gminy KŁOMNICE

KIERUNKI ZAGOSPODAROWANIA PRZESTRZENNEGO

SKALA 1: 20 000

RYSunEK UJEDNOLICONY OBEJMUJĄCY:
 I. RYSUNEK STUDIUM ZATWIERDZONY UCHWAŁĄ NR 307.XLI.2018 RADY GMINY KŁOMNICE Z DNIA 23 MARCA 2018 r.
 II. ZMIANĘ OZNACZONĄ NA RYSUNKU STUDIUM SYMBOLEM 1/1/19 ZATWIERDZONĄ UCHWAŁĄ NR 137.XVII/2020 RADY GMINY KŁOMNICE Z DNIA 27 LUTEGO 2020 r.
 III. ZMIANĘ OZNACZONĄ NA RYSUNKU STUDIUM SYMBOLEM 1/20 ZATWIERDZONĄ UCHWAŁĄ NR 201.XXIV/2020 RADY GMINY KŁOMNICE Z DNIA 4 GRUDNIA 2020 r.
 IV. ZMIANĘ OZNACZONĄ NA RYSUNKU STUDIUM SYMBOLEM 1/21

-ZALĄCZNIK NR 2 DO UCHWAŁY NR RADY GMINY KŁOMNICE Z DNIA



- Legenda**
OZNACZENIA
- granicz gminy Kłomnice - obszar objętego Studium uwarunkowań i kierunków zagospodarowania przestrzennego gminy Kłomnice
 - TK tereny kolejowe - tereny zamknięte
 - obszary i obiekty chronione na podstawie przepisów ustawy o ochronie przyrody
 - parki przyrody objawione
 - dąb szypułkowy, Złot - Janiszów
 - dąb szypułkowy - Nieznanice
 - brzoza żółta - Skrzydlów
 - obszary i obiekty objęte ochroną konserwatorską
 - obiekty i obszary wpisane do rejestru zabytków:
 - Kłomnice - kościół parafialny p.w. św. Marcina
 - Kłomnice - cmentarz (w granicach muru ogrodzeniowego z aleją dojazdową)
 - Nieznanice - pałac wraz z parkiem (w granicach założenia pałacowo-parkowego)
 - Rzeki Wielkie - dwór drewniany
 - Skrzydlów - kościół podwójny
 - pozostałe obiekty i obszary wpisane w gminnej ewidencji zabytków
 - zabytki archeologiczne wpisane do rejestru zabytków
 - Kłomnice - grodzisko wczesnośrednio-wieczne
 - Skrzydlów - osada z okresu wędrowności ludów
 - obszary i obiekty objęte ochroną na mocy innych przepisów, aktów prawnych lub decyzji
 - granice obszaru na którym prawdopodobieństwo wystąpienia powodzi jest niskie i wynosi nie więcej niż 100 lat
 - granice obszaru szczególnego zagrożenia powodzią
 - o średnim prawdopodobieństwie wystąpienia (raz na 100 lat)
 - granice obszaru szczególnego zagrożenia powodzią
 - o wysokim prawdopodobieństwie wystąpienia (raz na 10 lat)
 - granice udokumentowanych złóż kopalin kruszczywa naturalnego
 - granice terenów i obszarów górniczych
 - granice zbiorników wód podziemnych:
 - CZWP 408 Niecka Miechowska
 - CZWP 328 Częstochowa E
 - obszary zmeliorowane, zdrenowane
 - kanaly i większe rowy melioracyjne
 - występowanie zwałowisk osad gwałtowności organicznego
 - czemiarze ze strefami ochrony sanitarnej 50m
 - wody powierzchniowe**
 - cieki wodne
 - zbiorniki wodne
 - tereny dróg i infrastruktury**
 - droga krajowa
 - drogi powiatowe - istniejące
 - drogi gminne - istniejące
 - drogi gminne - projektowane
 - tereny rezerwowane dla budowy obwodnicy drogowej w okresie perspektywicznym
 - linia elektroenergetyczna 400kV - istniejąca
 - linia elektroenergetyczna 220kV - istniejąca
 - linia elektroenergetyczna 110kV - istniejąca
 - linia elektroenergetyczna 110kV dwutorowa - projektowana
 - stacja energetyczna Kłomnice, istniejąca
 - stacja energetyczna 110 kV KS Zdrowa - projektowana
 - sieci gazowe przesyłowe - istniejące
 - sieci gazowe przesyłowe - projektowane
 - stacja gazowa - istniejąca
 - ujęcia wody - istniejące:
 - w miejscowości Gank
 - w miejscowości Kłomnice
 - w miejscowości Wilkowie
 - w miejscowości Zdrowa
 - oczyszczalnia ścieków - istniejąca:
 - w miejscowości Huby
 - w miejscowości Kłomnice
 - w miejscowości Nieznanice
 - granice aglomeracji
 - zagospodarowanie i użytkowanie terenów**
 - tereny przeznaczone do zabudowy, z usługami oraz wytwórczością (w ograniczonym zakresie):
 - położone w zasięgu uzbrojenia, w tym w zasięgu kanalizacji zbiorczej
 - położone w zasięgu uzbrojenia - w ograniczonym zakresie - planowana realizacja kanalizacji zbiorczej
 - położone w zasięgu uzbrojenia - w ograniczonym zakresie - stosowanie indywidualnych systemów kanalizacji
 - tereny wymagające przygotowania do zabudowy (rezerwa terenowa)
 - uzupełnienia zabudowy w granicach obszarów szczególnego zagrożenia powodzi (w ograniczonym zakresie i pod warunkiem uzyskania indywidualnej zgody)
 - tereny zabudowy o innych funkcjach:
 - tereny zabudowy usługowej lub sportu
 - tereny zabudowy produkcyjno-usługowej
 - tereny obsługi produkcji lub produkcji w gospodarstwach rolnych, hodowlanych, ogrodniczych
 - tereny otwarte dla różnych rodzajów zainwestowania
 - tereny przeznaczone do zabudowy w ograniczonym zakresie
 - tereny rolnicze dopuszczone do zabudowy mieszkaniowej, zagrodowej lub letniskowej - z istniejącą zabudową rozproszoną (stosowanie indywidualnych systemów uzbrojenia i dojazdów)
 - tereny rolnicze dopuszczone do zabudowy gospodarczej, zagrodowej w tym inwentarskiej oraz drobnej wytwórczości w ograniczonym zakresie
 - tereny rozwoju funkcji rekreacyjnych, zabudowy agroturystycznej lub letniskowej, ze sportem i usługami towarzyszącymi
 - tereny zieleni urządzonej (rekreacja, zieleni parkowa i łąkowa)
 - tereny nieprzeznaczone do zabudowy
 - tereny rolnicze nie przeznaczone do zabudowy
 - tereny rolnicze z zadrzewieniami lub zalesieniami
 - zwarte kompleksy leśne, w tym lasy w zarządce Państwowego Gospodarstwa Leśnego Państwowego
 - pozostałe tereny leśne
 - tereny istniejących urządzeń wytwarzających energię z odnawialnych źródeł energii o mocy przekraczającej 100kW
 - elekrownia wiatrowa ze strefą ochronną
 - małe elektrownie wodne
 - strefy funkcjonalne o znaczeniu lokalnym**
 - obszar doliny rzeki Warty wskazany do ochrony krajobrazu
 - obszar doliny rzeki Warty z występującymi zadrzewieniami lub zalesieniami
 - obszar doliny rzeki Warty wskazany dla zagospodarowania związanego z rekreacją i lokalizacją zbiorników wodnych
 - obszary charakteryzujące się cechami obszarów zdegradowanych
- OZNACZENIA - ZMIANY STUDIUM**
- 1/19** granica obszaru objętego zmianą Studium uwarunkowań i kierunków zagospodarowania przestrzennego gminy Kłomnice - położonego w Ganku przy ul. Trępkowej
 - 1/20** granica obszaru objętego zmianą Studium uwarunkowań i kierunków zagospodarowania przestrzennego gminy Kłomnice - położonego w Nivkach pomiędzy ul. Włosieną i ul. Młotowską
 - 1/21** granica obszaru objętego zmianą Studium uwarunkowań i kierunków zagospodarowania przestrzennego gminy Kłomnice - położonego w Nieznanicach