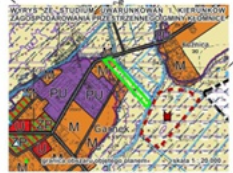


**MIEJSCOWY PLAN ZAGOSPODAROWANIA PRZESTRZENNEGO  
DLA DZIAŁEK POŁOŻONYCH W OBRĘBACH GEODEZYJNYCH:  
CHMIELARZE, GARNEK, KUŹNICA, ZAWADA, ZBEREZKA**  
RYSUNEK PLANU - OBSZAR NR 3  
SKALA 1 : 1 000  
miejscowość KUŹNICA  
załącznik nr 1.3 do uchwały nr  
Rady Gminy Klomnice z dnia

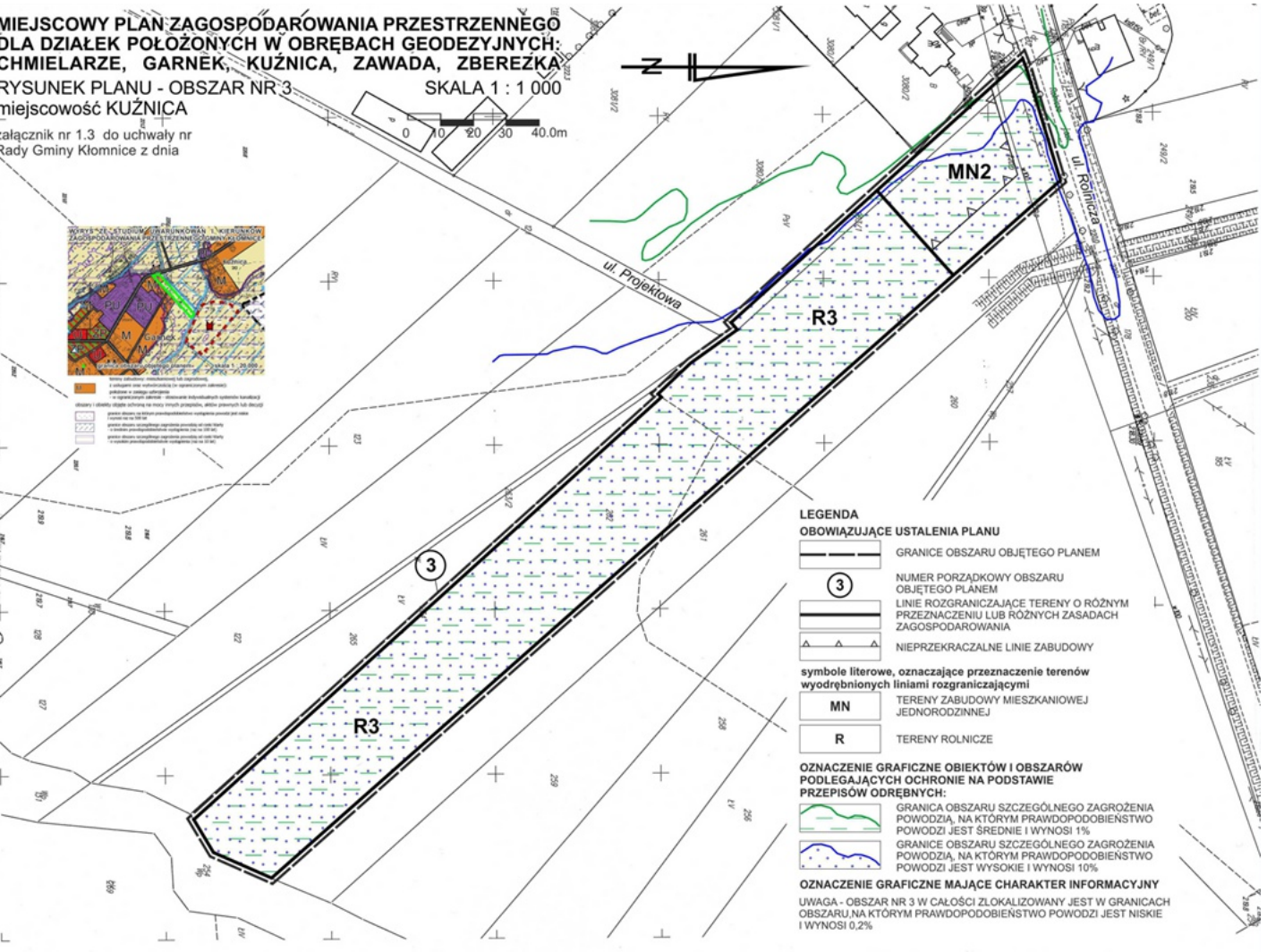
Opis techniczny  
Skala 1:1000  
Liczba arkuszy: 2007/01/04/8  
Miejscowość: Klomnice

Opis przedmiotu planowania	STANOWISKO CZŁOWIECZAKI
Miejsca zamieszkania	
Opis przedmiotu planowania	
Miejsca zamieszkania	



WYKAZ PRZEDMIOTÓW PLANOWANIA I WSKAZANIE OBSZARÓW ZAGOSPODAROWANIA PRZESTRZENNEGO  
1. Obszary o znaczeniu lokalnym (obszary o znaczeniu lokalnym) - tereny o znaczeniu lokalnym, które są przedmiotem planowania i w których planowane są zmiany w zagospodarowaniu przestrzennym.  
2. Obszary o znaczeniu regionalnym (obszary o znaczeniu regionalnym) - tereny o znaczeniu regionalnym, które są przedmiotem planowania i w których planowane są zmiany w zagospodarowaniu przestrzennym.  
3. Obszary o znaczeniu krajowym (obszary o znaczeniu krajowym) - tereny o znaczeniu krajowym, które są przedmiotem planowania i w których planowane są zmiany w zagospodarowaniu przestrzennym.

Projektant: STANISŁAW CZŁOWIECZAK  
Data wykonania: 2018-09-20  
Lp. 1018  
Zawód: architekt krajobrazu  
Zawód: architekt krajobrazu



- LEGENDA**  
**OBOWIĄZUJĄCE USTALENIA PLANU**
- GRANICE OBSZARU OBJĘTEGO PLANEM
  - NUMER PORZĄDKOWY OBSZARU OBJĘTEGO PLANEM
  - LINIE ROZGRANICZAJĄCE TERENY O RÓŻNYM PRZEZNACZENIU LUB RÓŻNYCH ZASADACH ZAGOSPODAROWANIA
  - NIEPRZEKACZALNE LINIE ZABUDOWY
- symbole literowe, oznaczające przeznaczenie terenów wyodrębnionych liniami rozgraniczającymi**
- MN** TERENY ZABUDOWY MIESZKANIOWEJ JEDNORODZINNEJ
  - R** TERENY ROLNICZE
- OZNACZENIE GRAFICZNE OBIEKTÓW I OBSZARÓW PODLEGAJĄCYCH OCHRONIE NA PODSTAWIE PRZEPISÓW ODREBNYCH:**
- GRANICA OBSZARU SZCZEGÓLNEGO ZAGROŻENIA POWODZIĄ, NA KTÓRYM PRAWDOPODOBIEŃSTWO POWODZI JEST ŚREDNIE I WYNOŚI 1%
  - GRANICE OBSZARU SZCZEGÓLNEGO ZAGROŻENIA POWODZIĄ, NA KTÓRYM PRAWDOPODOBIEŃSTWO POWODZI JEST WYSOKIE I WYNOŚI 10%
- OZNACZENIE GRAFICZNE MAJĄCE CHARAKTER INFORMACYJNY**  
UWAGA - OBSZAR NR 3 W CAŁOŚCI ZLOKALIZOWANY JEST W GRANICACH OBSZARU, NA KTÓRYM PRAWDOPODOBIEŃSTWO POWODZI JEST NISKIE I WYNOŚI 0,2%