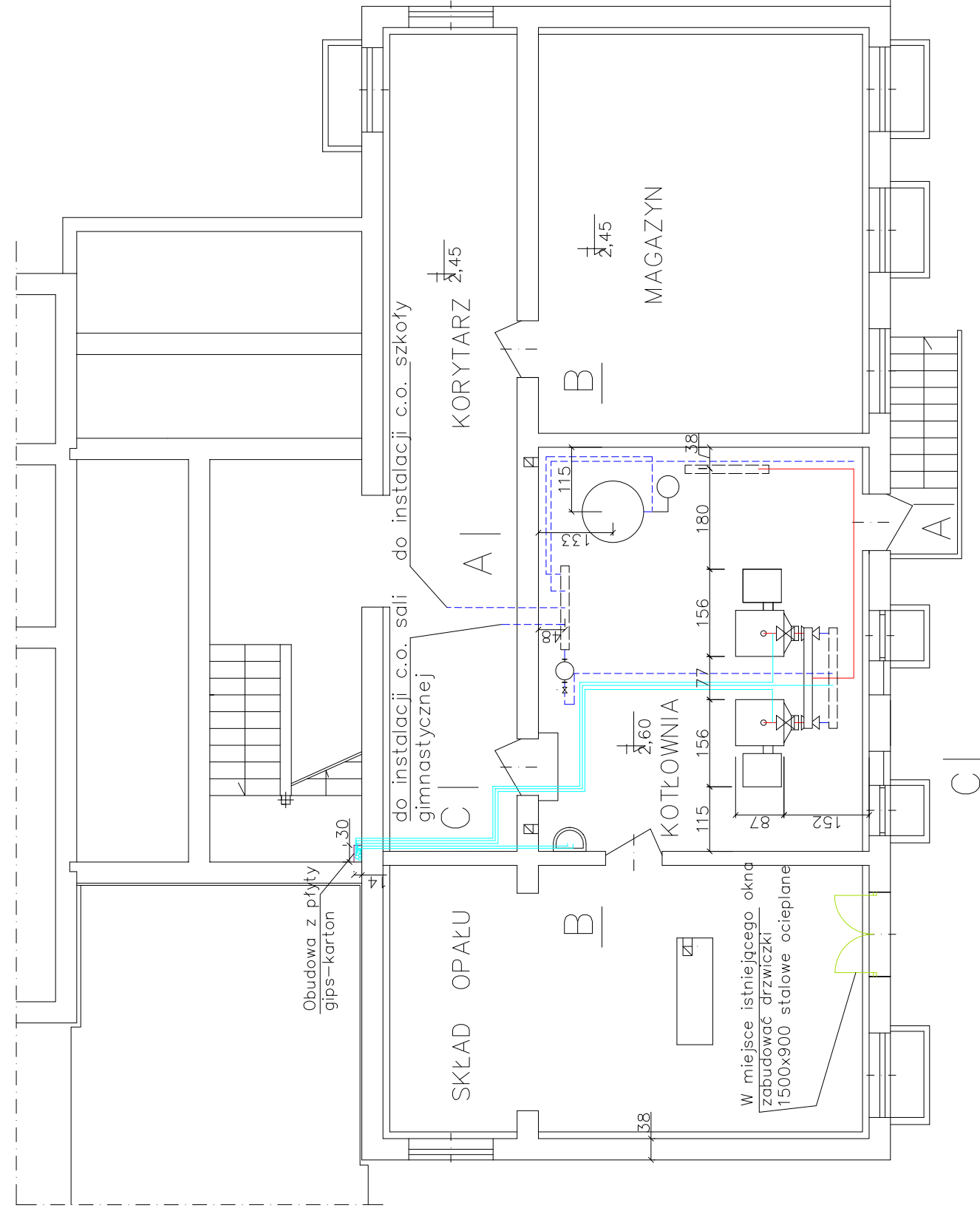
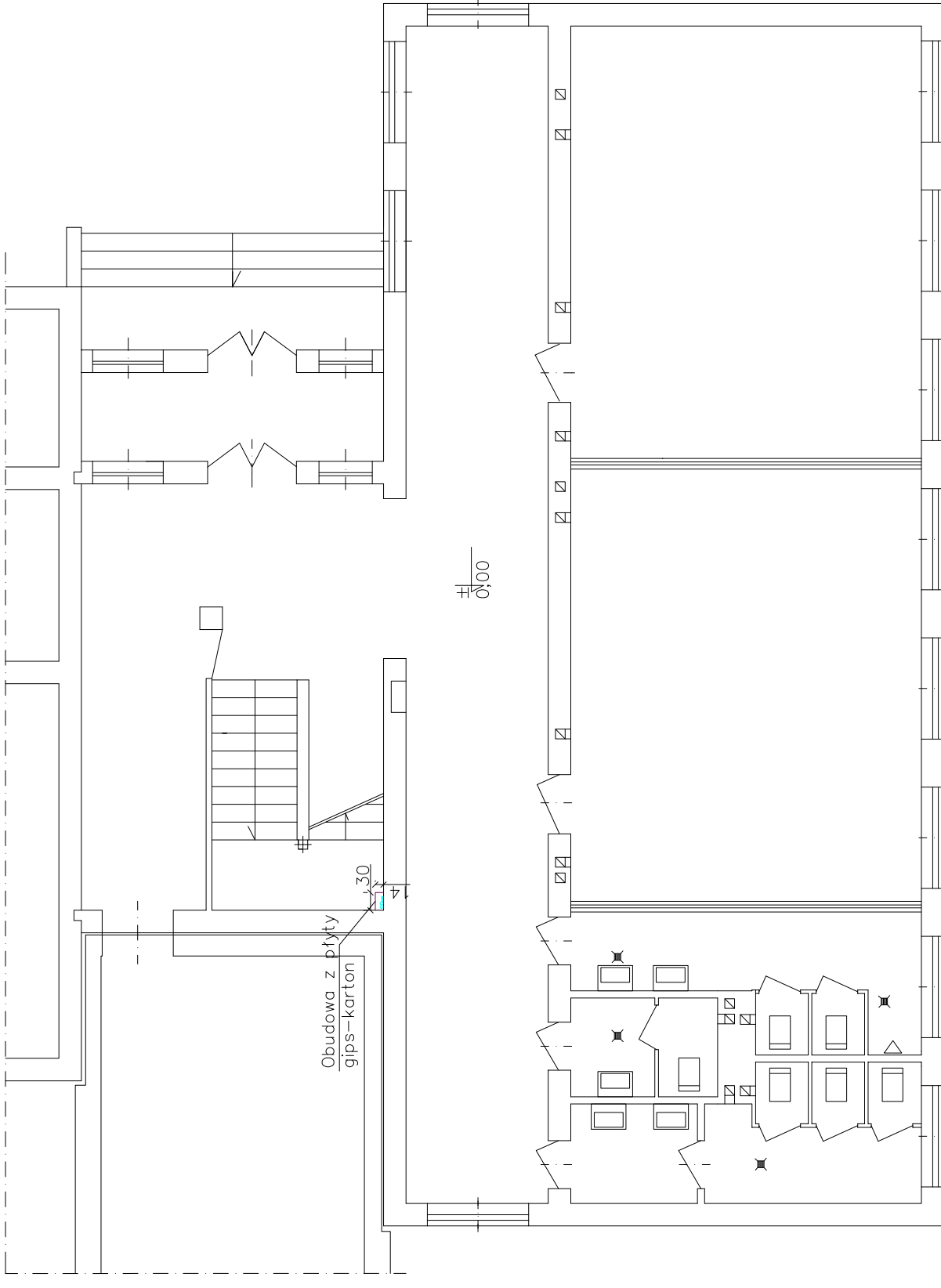


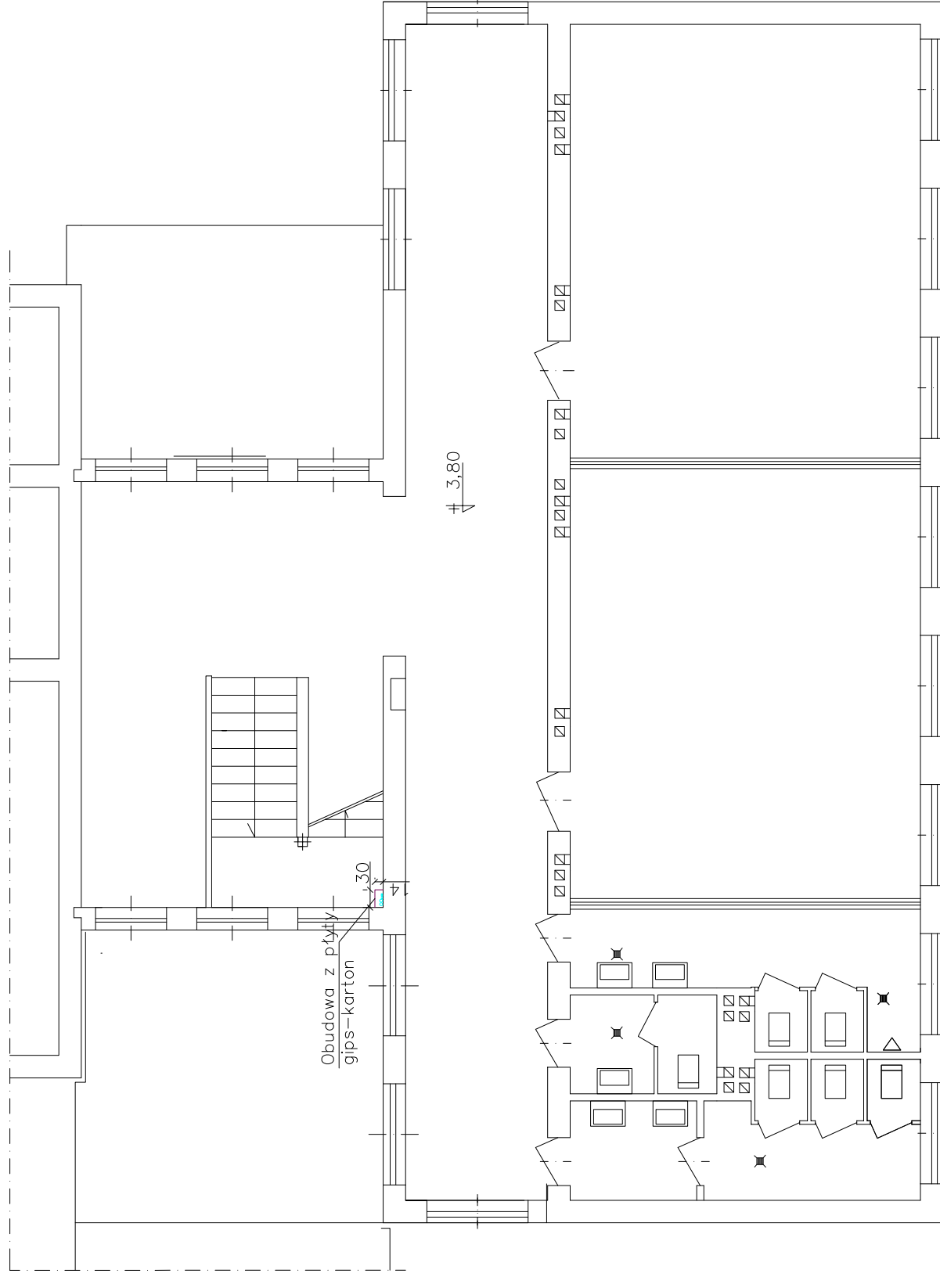
# Piwnice



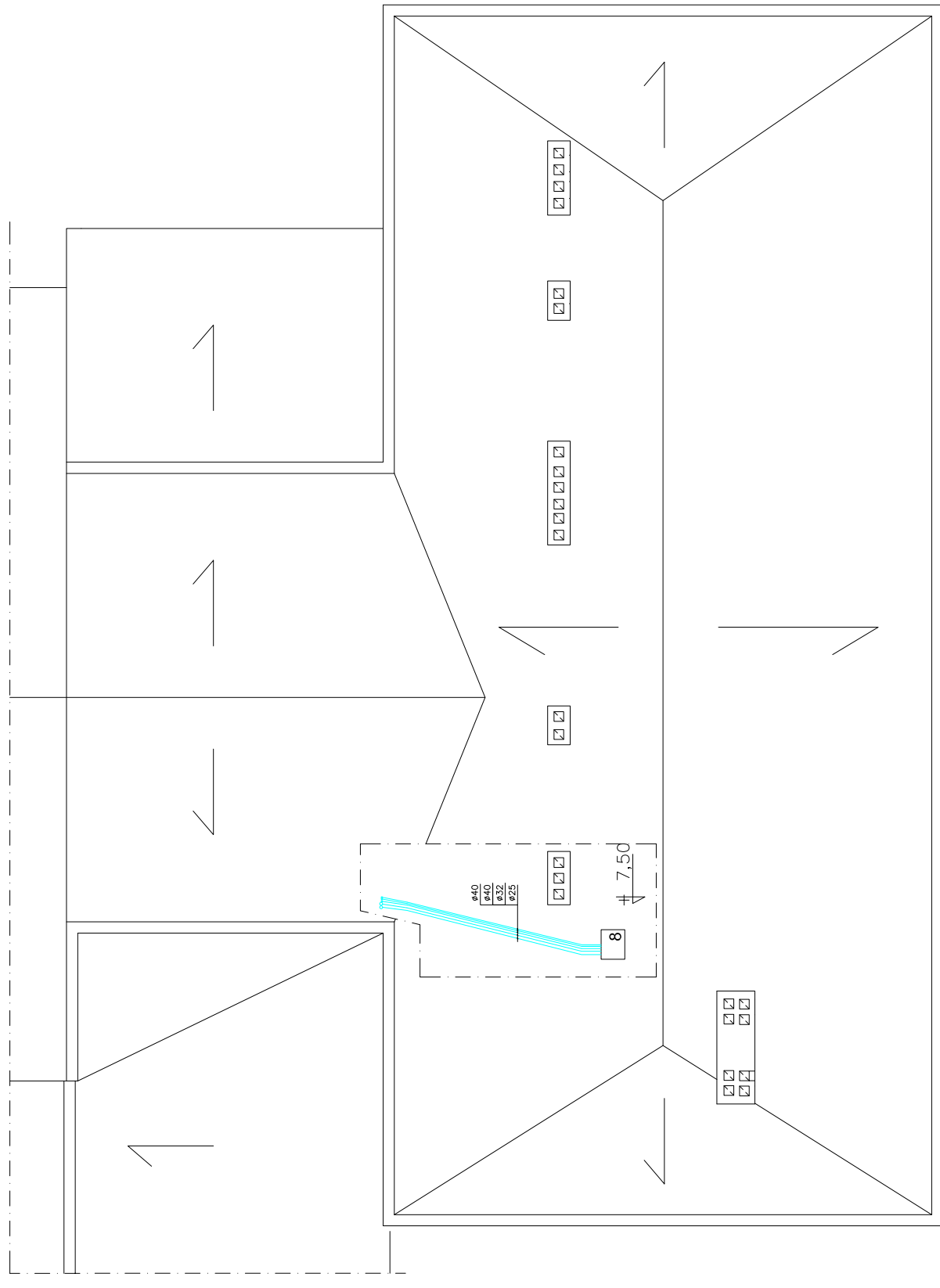
# Parter



# Piętro



# Dach



## UWAGA:

1. Naczynie wzbiorcze posadowić na dwóch dwuteownikach 200 l=100cm
2. Naczynie wzbiorcze i przewody zaizolować izolacją o gr. 8cm

<b>AMS</b>	<b>Zakład Usług Projektowych "ADAMS"</b>	Data: 07.2009r.
	Objekt-projekt: Kotłownia w budynku szkoły w Skrzydlowie gm. Kłomnice	Faza projektu: <b>PBW</b>
	Nr rys: <b>3</b>	
Tytuł rysunku: Rzuty	Skala: 1:100	
Projektował: mgr. inż. Henryk Adamus	Upr. proj. FT-83681/106/84	Podpis:
Sprawdził: mgr. inż. E. Wisniewska	Upr. proj. UAN-VIII-83661/11/87	Podpis: