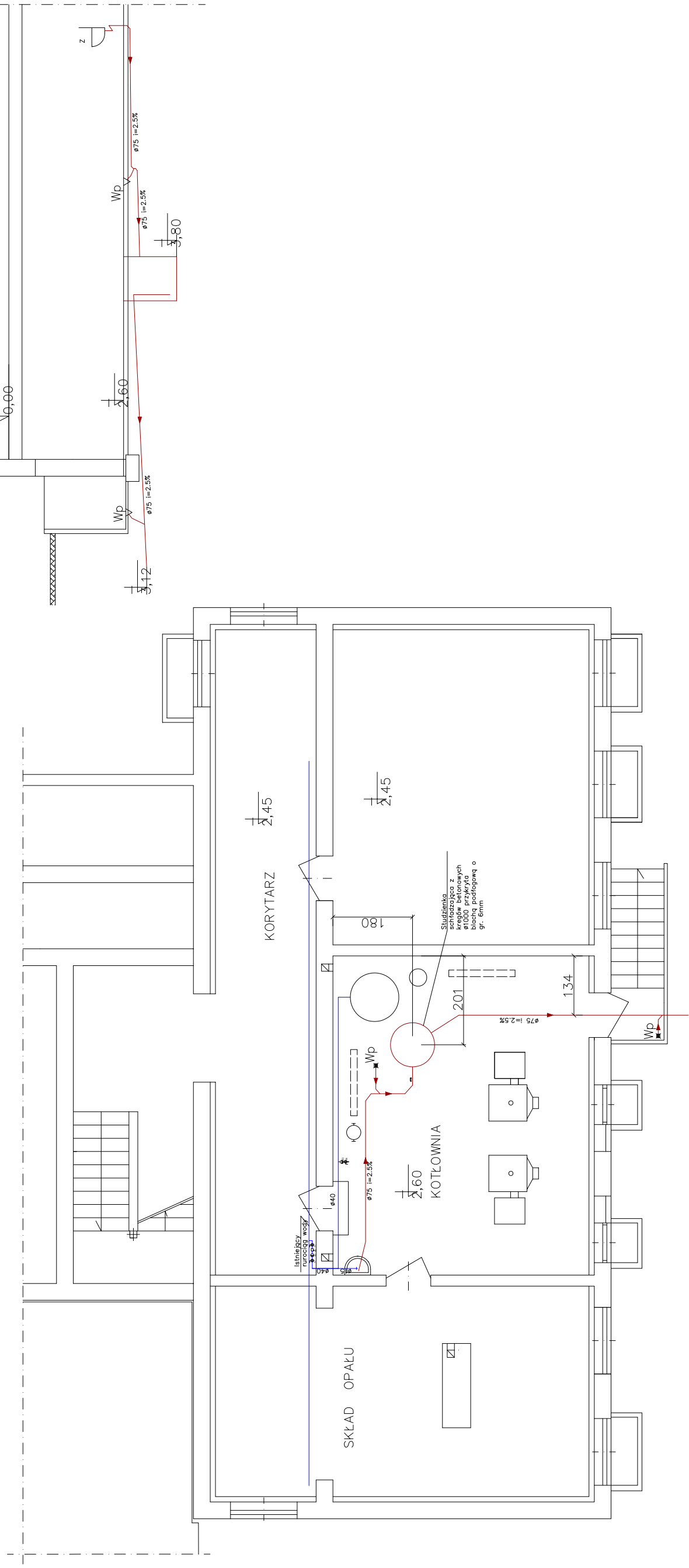
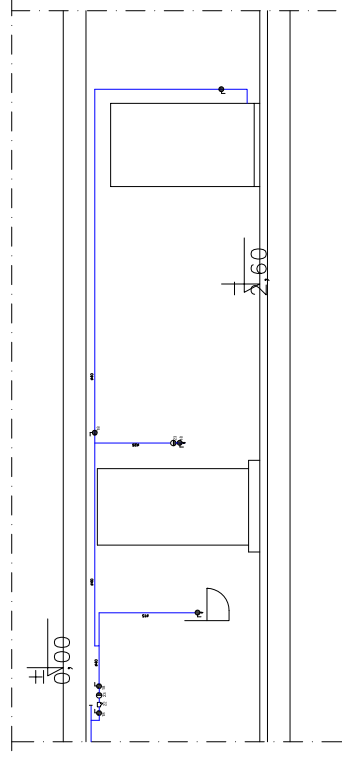


ROZWINIĘCIE INST. KANALIZACYJNEJ

RZUT



ROZWINIĘCIE INST. WODOCIĄGOWEJ



ADAMS	Zakład Usług Projektowych "ADAMS"		Data: 07.2009r.
Objekt-projekt	Kotłownia w budynku szkoły w Skrzydlowie gm. Kłomnice Kotłownia – technologia		Faza projektu: PBW
Tytuł rysunku:	Instalacja wod.-kan. – rzut i rozwiniecie		Nr rys. 6
Projektował:	mgr inż. Henryk Adamus	Upr. proj. FT-83681/108/84	Skala: 1:100
Sprawdził:	mgr inż. E. Wisniewska	Upr. proj. UAN-VIII-83861/11/87	Podpis: