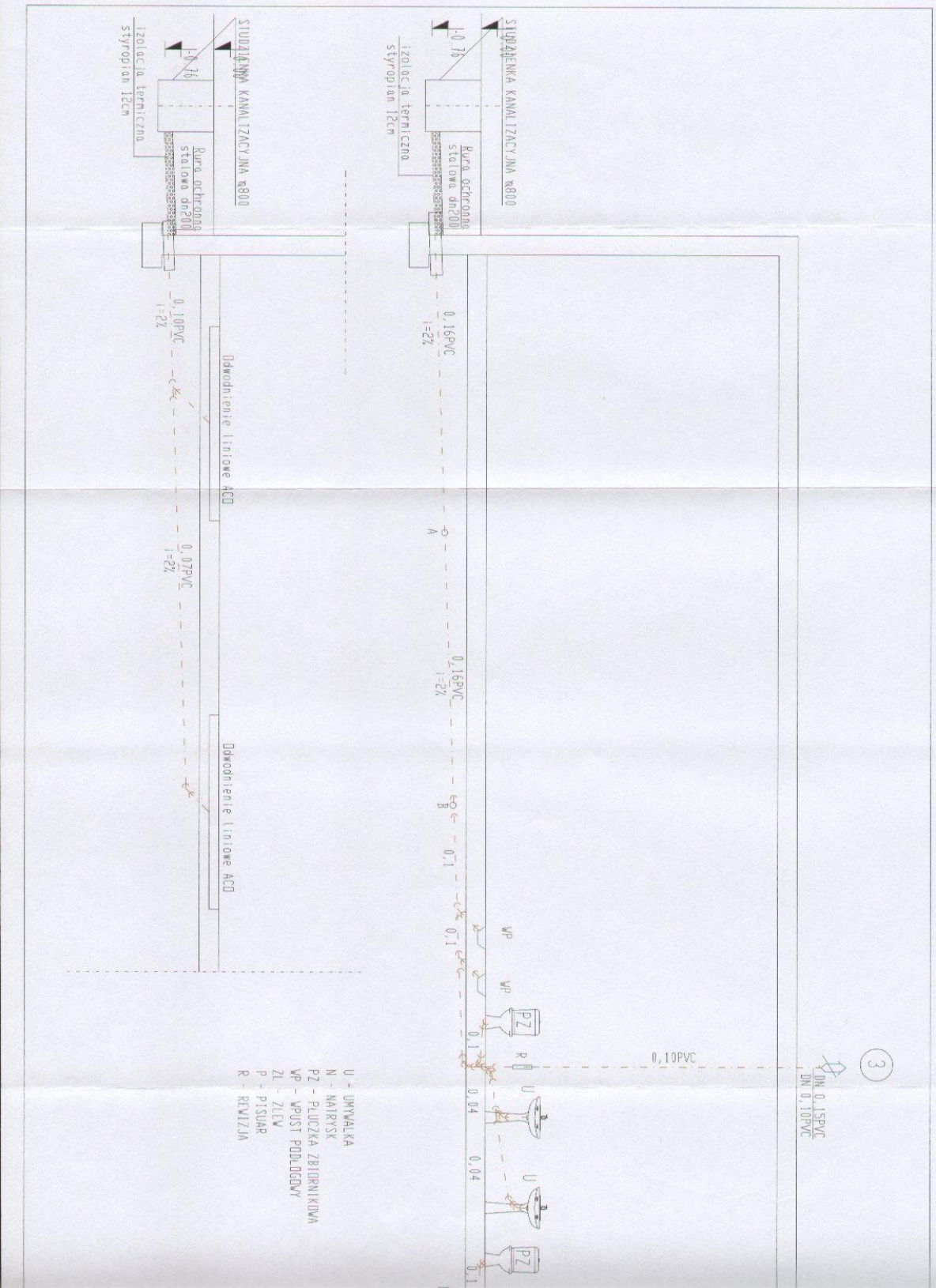


- U - UMYWALKA
- N - NATRYSK
- PZ - PŁUCZKA ZBIORNIKOWA
- VP - WPŁUST PODŁOGOWY
- ZL - ZLEW
- P - PŁUSIAR
- R - REMIZJA

GRASER BIURO PROJEKTOWO-HANDLOWO-USLUGOWE "GRASER" 42-200 Częstochowa ul. gen. KUTRZEBY 3/5 tel. 0-502-789-005; e-mail graser@onet.pl		(IMPREZJA) BUDOWA ŚMIECZALNI ŚRODOWISKOWEJ WRAZ Z ZAPLECZEM GARAZU DWUSTANOWISKOWEGO DLA OSP W ZDROWIEJ	
		(OBJEKT) BUDYNEK OCHOTNICZEJ STRAŻY POŻARNEJ ul. KŁONICKA 31 dz. nr ew. 286/1, 286/2 k.m. ZDROWA	
(INWESTOR) URZĄD GMINY KŁONICZE 42-270 KŁONICZE		STADIUM DOKUMENTACJI P.B. BRANŻA	
(AUTOR PROJEKTU) ROZWIINIĘCIE INSTALACJI KANALIZACJI		DATA 07.2008	
(PROJEKTOWAŁ) mgr inż. Marek FEDEROWICZ UAM-VII-83861/135/88		(POZIOMY) 	
(SPRAWDZIŁ) inż. Jerzy WĘCIOŃSKI		(WYKONAWCA) 182/2001	
		(DATA) 07.2008	
		(BRANŻA) 6	



3

Ø DN 0.15PVC
DN 0.10PVC

- U - UMYWALKA
- N - NATRYSK
- PZ - PUŁCZKA ZBIERNIKOWA
- WP - WPUSZ PODŁOGOWY
- ZL - ZLECW
- P - PISUAR
- R - RĘKAWICA