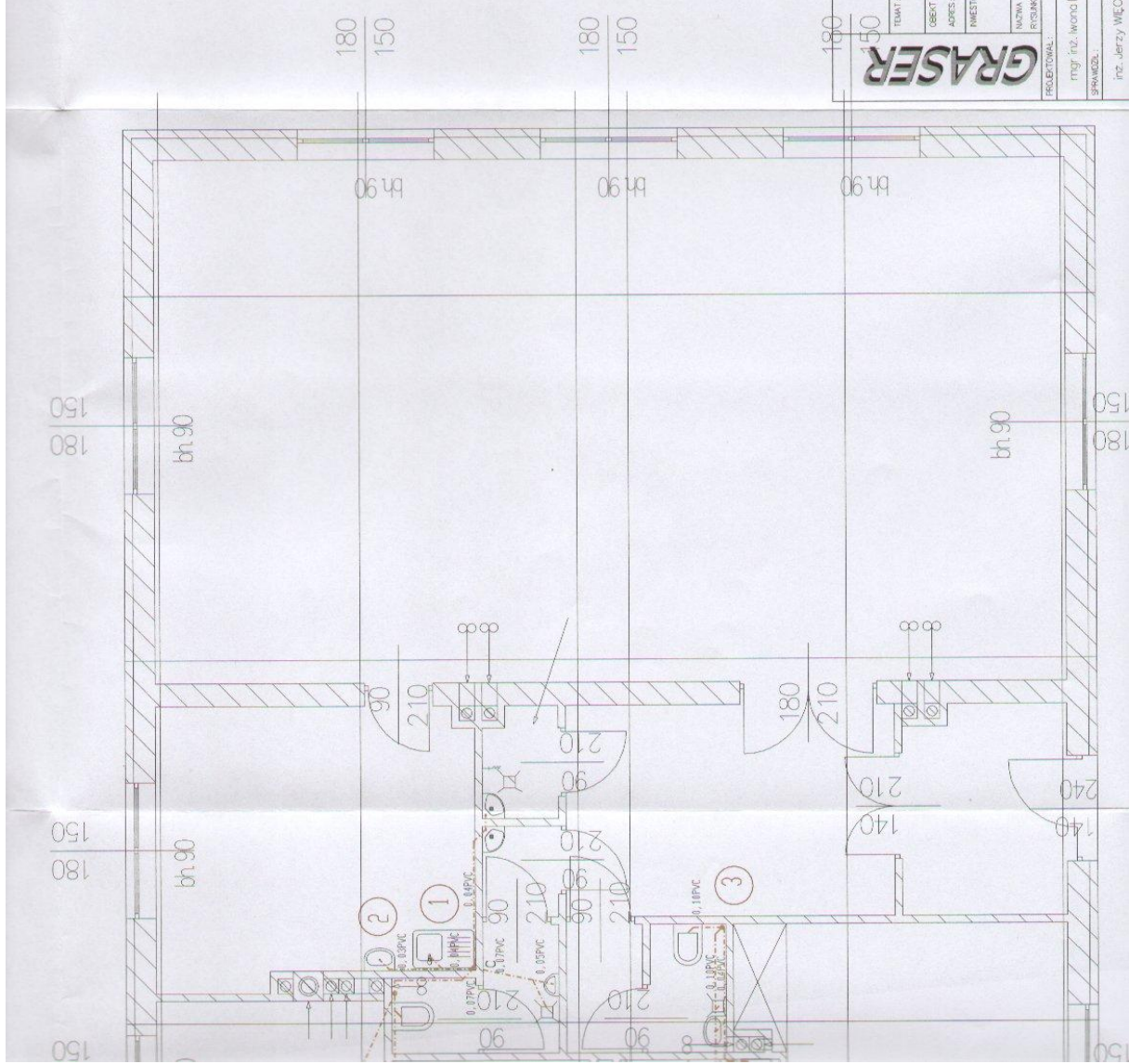


STAROSTWO POWIATOWE
W CZĘSTOCHOWIE



GRASER		BIURO PROJEKTOWO-HANDLOWO-USLUGOWE "GRASER" 42-200 Częstochowa, ul. ROWNOLEGLA 31/50 tel. 0-502-789-005; e-mail: graser@onet.pl	
TEMAT: BUDOWA ŚWIETLICY ŚRODOWISKOWEJ WRAZ Z ZAPLECZEM GARAŻU DWUSTANOWISKOWEGO DLA OCHOTNICZEJ STRAŻY POŻARNEJ W ZDRÓWEJ		STADIUM DOKUMENTACJI: P.B. BRANŻA: SANITARNA	
OBJEKT: BUDYNEK OSP OBRĘB ZDRÓWA; DZ 286/1; 286/2 k.m. 1; KŁOMNICKA 31		SKALA: 1:50	
MIEJSCOWOŚĆ: URZĄD GMINY KŁOMNICE 42-270 KŁOMNICE		DATA: 07.2008	
NADZORCA PROJEKTU: INSTALACJA KANALIZACJI SANITARNEJ		PROJEKTOWAŁ: mgr inż. Iwona FEDEROWICZ	
PROJEKTOWAŁ: mgr inż. Iwona FEDEROWICZ		WYKONAŁ: inż. Jerzy WĘCZKOWSKI	
WYKONAŁ: inż. Jerzy WĘCZKOWSKI		DATA: 07.2008	
WYKONAŁ: inż. Jerzy WĘCZKOWSKI		WYKONAŁ: 07.2008	
WYKONAŁ: inż. Jerzy WĘCZKOWSKI		WYKONAŁ: 07.2008	