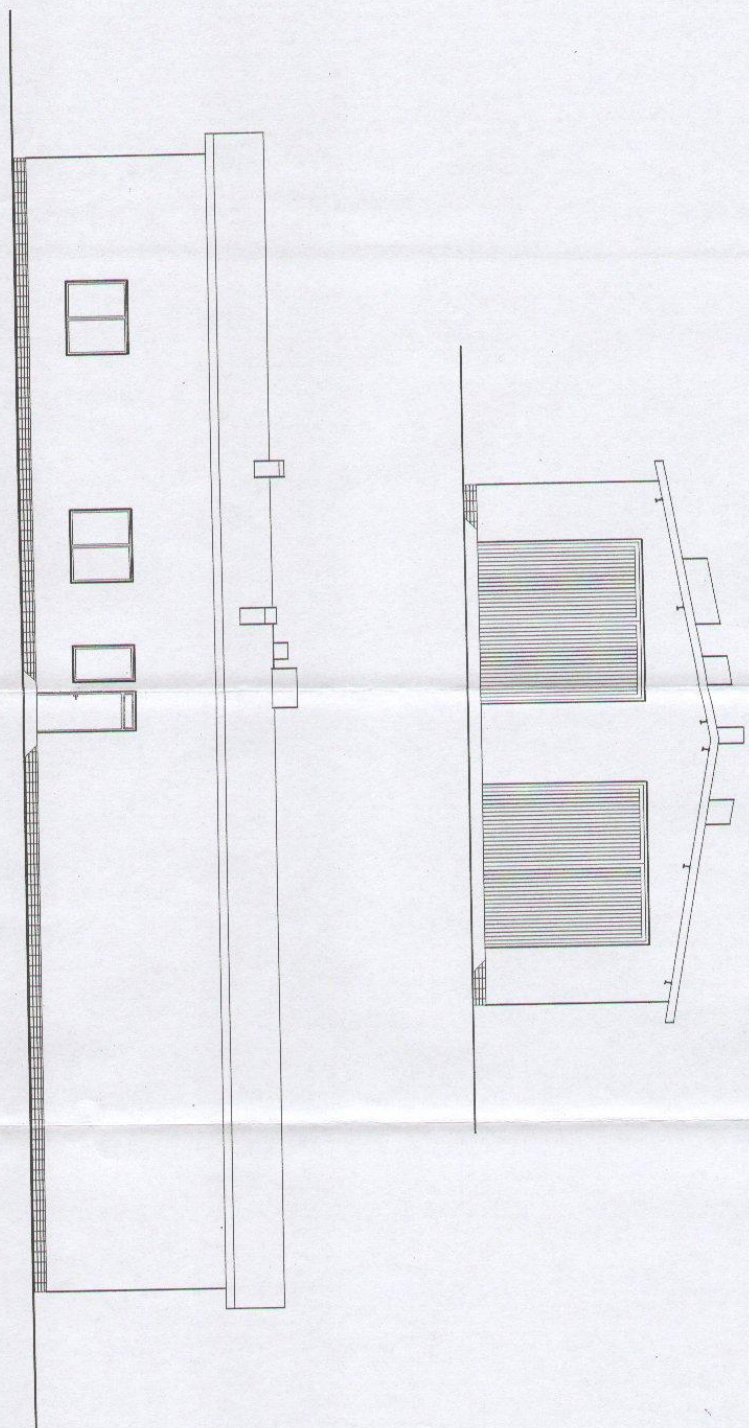
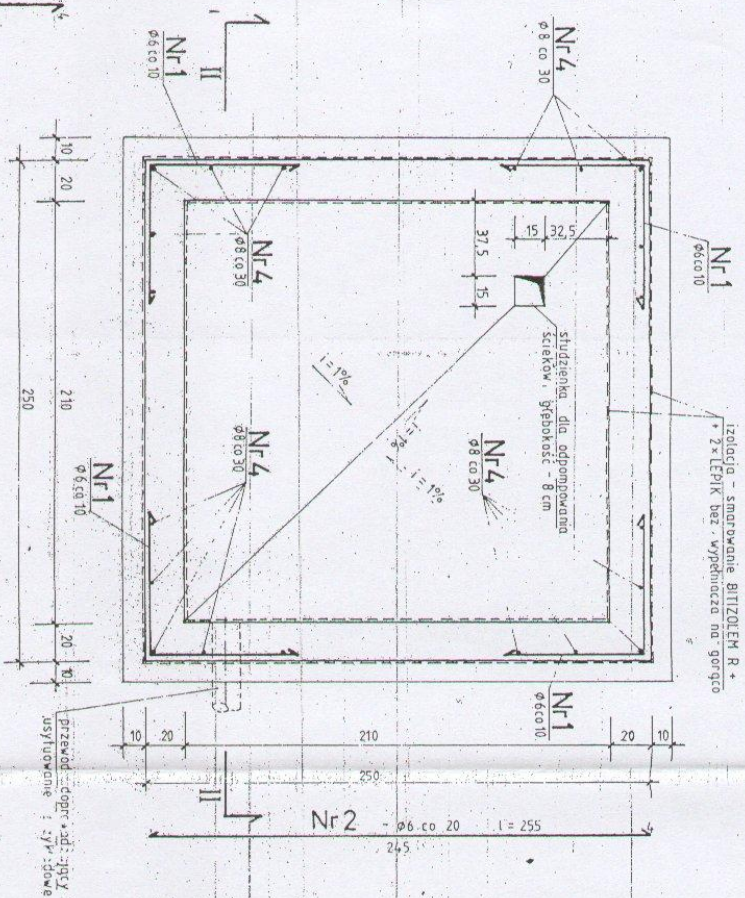


STANOWISKO POMIAROWE
W CZESTOCHOWIE

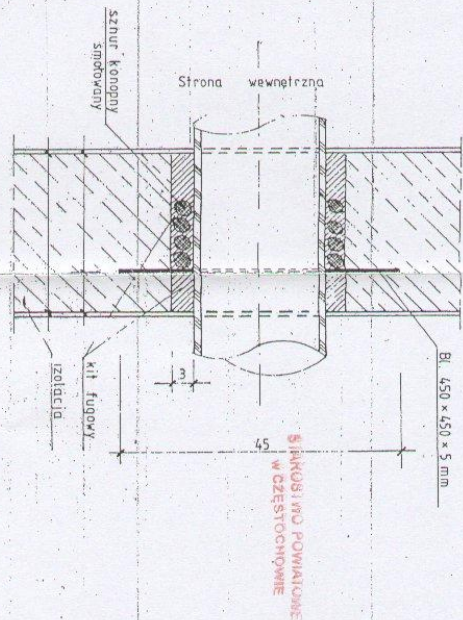


INWESTOR	GMINA KOŁONICE	BRANŻA	Architektura
OBJEKT	Budowa świetlicy środowiskowej wraz z zapleczem garażu dwustanowiskowego	DATA	08.2008
TEMAT	Złotowa ul. Kołonica nr dz. 288/1 i 288/2 Elewacje Północna i Zachodnia	SKALA	1:100
PROJEKTANT	mgr inż. arch. Witold Dominik UPR. 5998	NR PYS	9
OPRACOWAŁ	mgr Teresa Wierchocka UPR. DAN/III/342202/82		

PRZEKRÓJ POZIOMY I-I SKALA 1:20



Szczegół zamocowania rury w ścianie SKALA 1:5



Nr 1 $\phi 60$ co 10
l = 148

WYKAZ STALI

Nr	ϕ	długość	liczba	$\phi 6$	$\phi 8$
1	6	148	76	112	
2	6	253	20	51	
3	6	158	16	25	
4	8	195	20		39
5	8	160	68		109
6	8	515	30		155

Długość	rozem	mlb	l ₄	303
Ciepła	Jednostkowy	kg/mlb	0,22	0,395
Ciepła	rozem	kg	2	120
Ogrzew			52	kg

WYKAZ PREFABRYKATÓW

Nazwa	Wymiary (cm)	szk	Oznaczenie
PLYTA	240 x 120 x 1	2	KB 1 - 38 A, 3 / 172
KRAJ REDUKCYJNY	$\phi 10 \times 60$	2	KB 1 - 38 A, 3 / 171

Torexa Włocławska
42-200 Czestochowa, ul. Dąbrowskiego 18 m 16
tel. 034 35 37 77
fax 034 35 37 78
e-mail: toresa@torexa.com.pl

DLA RURY ŻELIWEJ
 $\phi 150$ D = 175 mm

DLA RURY ŻELIWEJ
 $\phi 200$ D = 230 mm

DLA RURY KAMIENKOWEJ
 $\phi 150$ D = 195 mm

DLA RURY KAMIENKOWEJ
 $\phi 200$ D = 250 mm

mgr inż. Andrzej Winiarski
ul. Włocławska 18 m 16
42-200 Czestochowa
tel. 034 35 37 77
fax 034 35 37 78
e-mail: toresa@torexa.com.pl