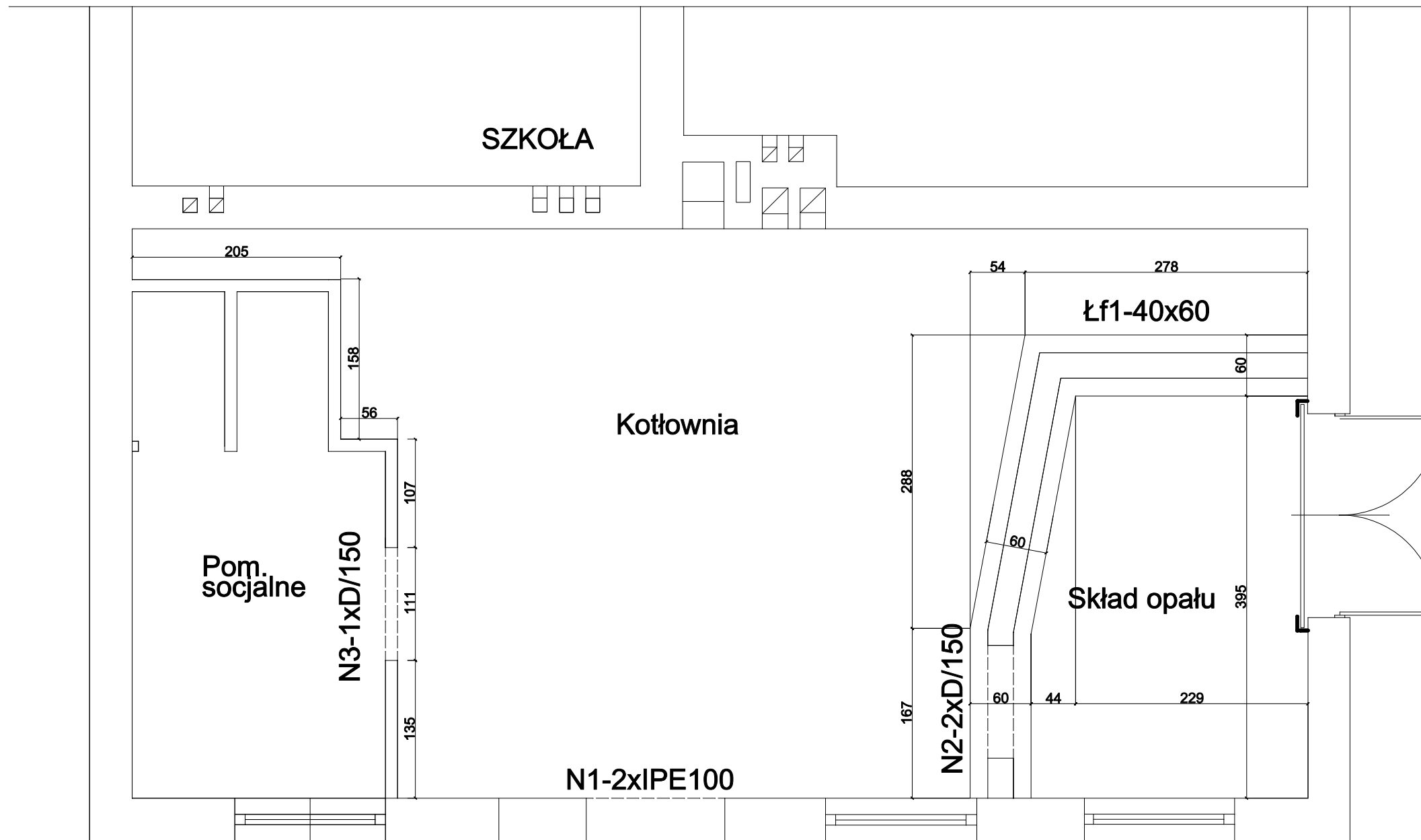


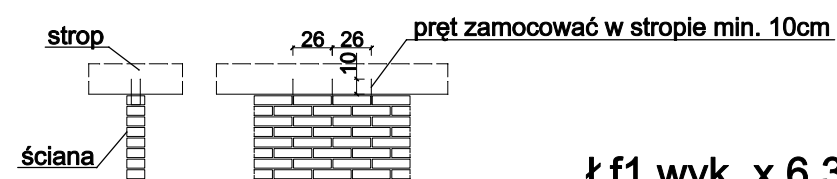
# RZUT



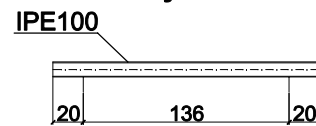
WYKAZ STALI ZBROJENIOWEJ

Nr	Średnica [mm]		Długość [cm]	Ilość [szt.]	Długość całkowita [m]	
	Ø	#			St0S	RB400
					Ø6	#12
1	6		40	28	10.4	
2		12	800	8		64.0
3	6		145	26	37.70	
Długość ogółem [m]					48.1	64.0
Masa jednostkowa [kg/m]					0.222	0.888
Masa ogółem [kg]					10.67	56.83
Masa razem [kg]						67.5

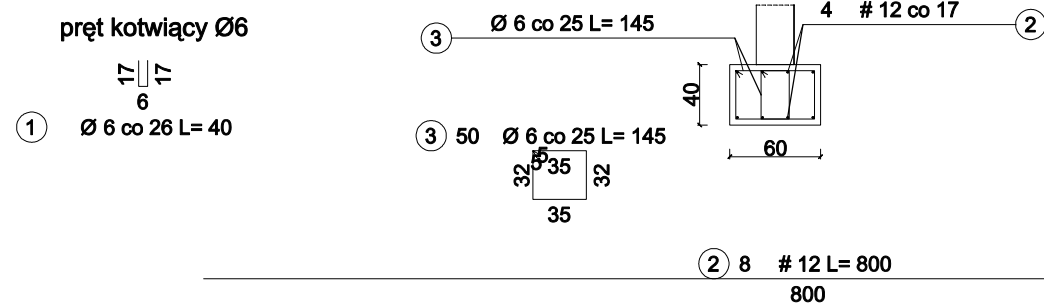
Schemat kotwienia ściany do stropu



N1 wyk. x 1



Łf1 wyk. x 6,30 mb



	Zakład Usług Projektowych "ADAMS"		Data: 05.2008
	Remont kotłowni w budynku szkoły w Garnku gm. Kłomnice		Faza projektu: PBW
Obiekt-projekt	Kotłownia		Nr rys. 5
Tytuł rysunku:	Rzut kotłowni--konstrukcja.		Skala: 1:50
Projektował:	mgr inż. Jędrzej Zdziechowski	Upr. SWK/0034/P00K/05	Podpis:
Sprawił:	mgr inż. arch. Leszek Pyrkosz	GT-III/83861/34/77	Podpis: