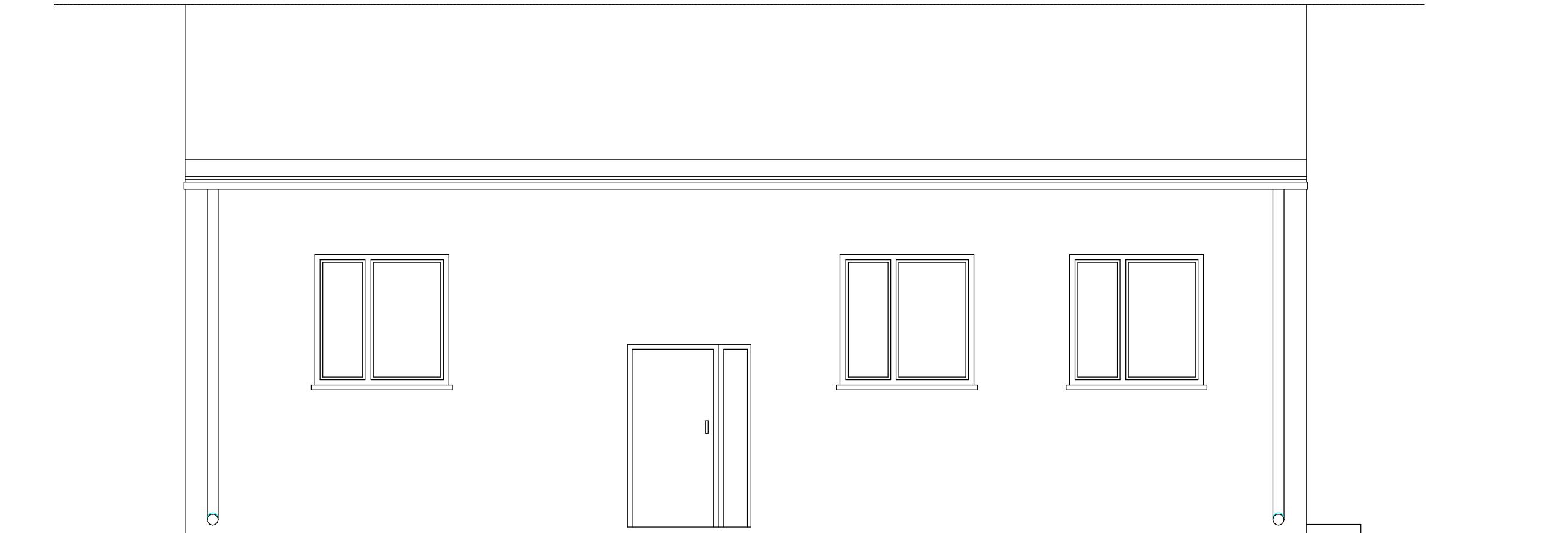


ELEWACJA PÓŁNOCNA



ADAMS	Zakład Usług Projektowych "ADAMS"	Data: 05.2008
		Faza projektu: PBW
Obiekt-projekt	Remont kotłowni w budynku szkoły w Garnku gm. Kotłownice Kotłownia	Nr rys. 4
Tytuł rysunku:	Elewacja północna-projekt arch.-konstr.	Skala: 1:50
Projektował:	mgr inż. arch. Anna Mentek Upr. 535/89	Podpis:
Sprawdził:	mgr inż. arch. Leszek Pyrkosz GT-III/83861/34/77	Podpis: