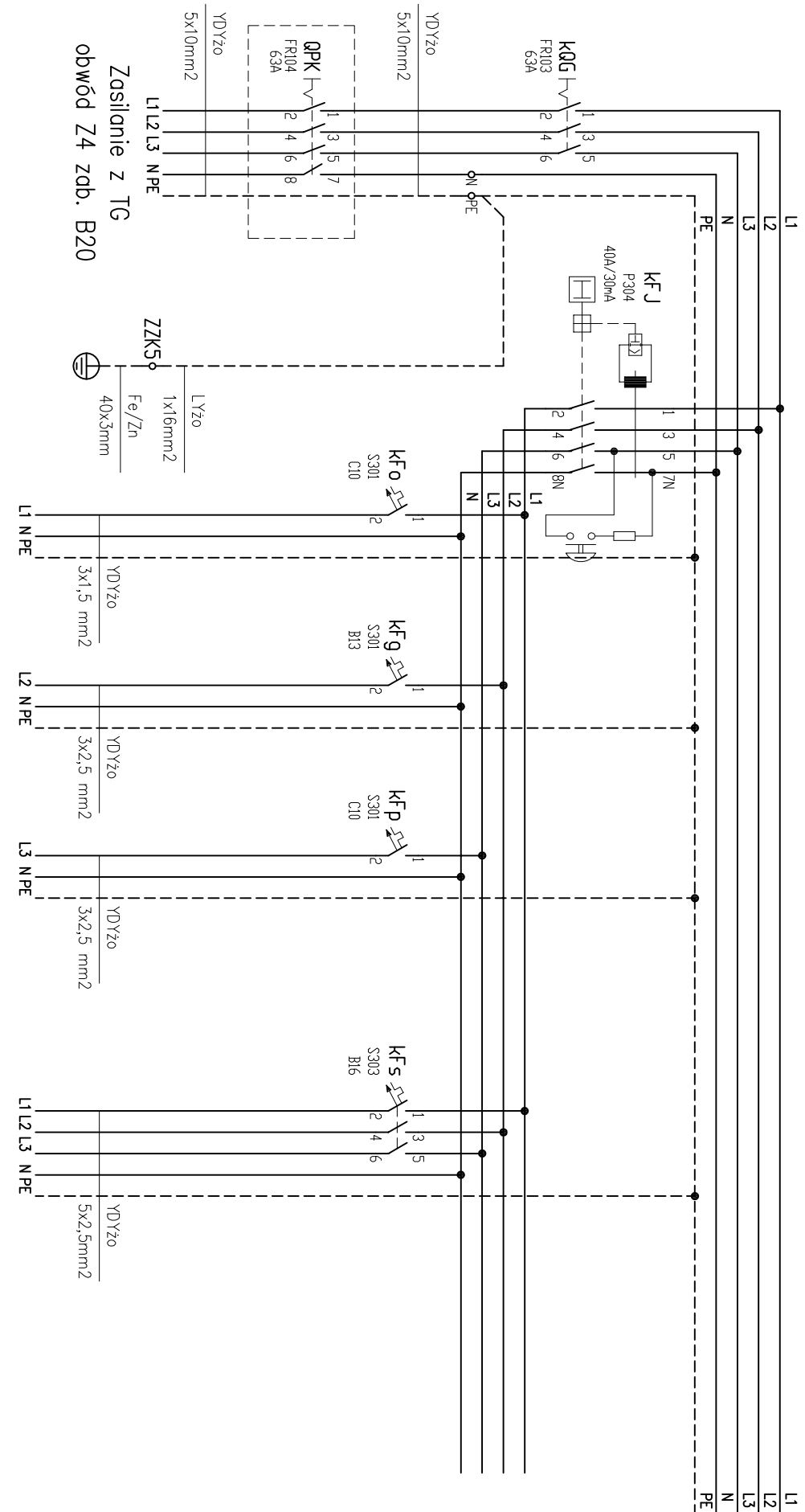


SYSTEM  
SIECI -



$P_i = 8,2 \text{ kW}$   
 $K_j = 0,6$   
 $P_o = 4,9 \text{ kW}$

Zasilanie z TG  
obwód Z4 zdb. B20

Nr obwodu	Z4	Wyłącznik	ko	kg	kp	ks
Przeznaczenie	Zasilanie tablicy TK	Wyłącznik	Oświetlenie ogólne	Gniazda wtykowe	Zasilanie tablicy kotła	Gniazda wtykowe 3-f
Pomieszczenie	wyf główny	ochronny	34	34	34	34
Moc zainst.	8,2 kW		0,2 kW	Max. 2,0 kW	Max. 2,0 kW	Max. 4,0 kW

Projekt: Rozbudowa Szkoły Podstawowej i Gimnazjum  
 w Rzerzęczycach ul. Skrzydlowska nr 91  
 Inwestor: Urząd Gminy w Kłomnicach  
 ul. Strażacka 20, 42-270 Kłomnice  
 Projektował: J. Kostrzanowski UAN-VIII-7342/156/94  
 Sprawdził: S. Hamara TO-II-83861/18/76  
 Opracował: G. Drelich UAN-VIII-7342/273/94

**PAULA** Zakład Projektowy  
 PAULA  
 projekt@paula.pl  
 Skala: Branża: elektryczna  
 Data: 07.2004  
 Nazwa rysunku: Tablica "TK" Kotłownia  
 Schemat ideowy  
 ark. 1/1  
 11-P-04/E-21