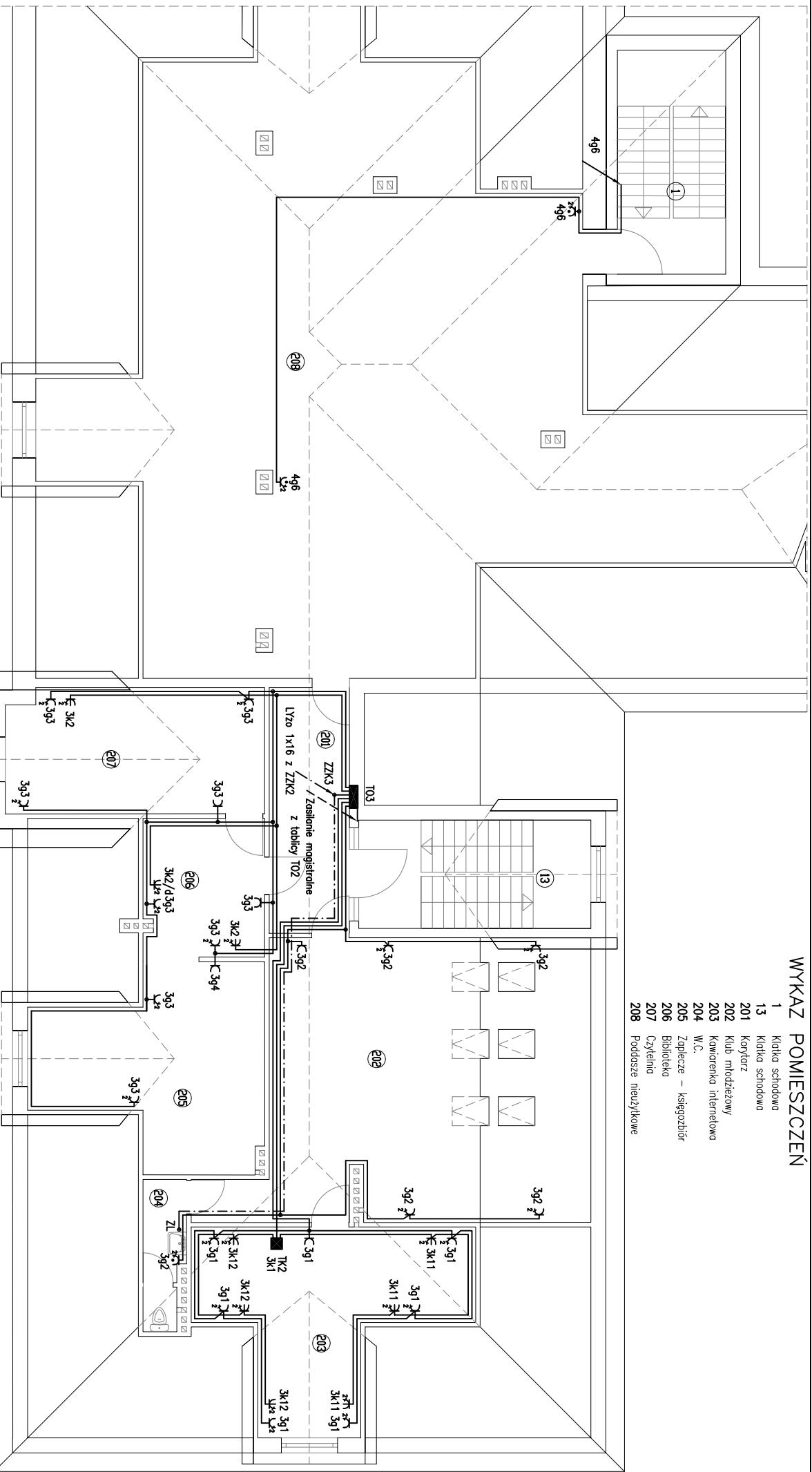


# WYKAZ POMIESZCZEŃ

- 1 Klatka schodowa
- 13 Klatka schodowa
- 201 Korytarz
- 202 Klub młodzieżowy
- 203 Kawiarenka internetowa
- 204 W.C.
- 205 Zaplecze – księgozbiór
- 206 Biblioteka
- 207 Czytelnia
- 208 Poddasze nieużytkowe



**PAULA**

Zakład Projektowy  
PAULA  
paula.paula@wp.pl

Projekt: Rozbudowa Szkoły Podstawowej i Gimnazjum  
w Rzeszówcach

Inwestor: Urząd Gminy w Kłomniech  
ul. Starzaka 20, 42-270 Kłomnice

Projektował: inż. J. Kosztarowski UAN-VIII-7342/156/94

Sprawił: inż. S. Hamana TO-III-9396/1/8/76

Opracował: inż. G. Drelich UAN-VIII-7342/273/94

Biuro: elektryczna ARK 1/1

Skala: 1:100 Data: 07.2004 11-P-04/E-9

Nazwa rysunku: INSTALACJA GNIAZD

WTYKOWYCH I WLZ PODDASZA