

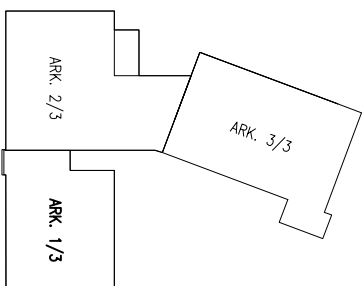
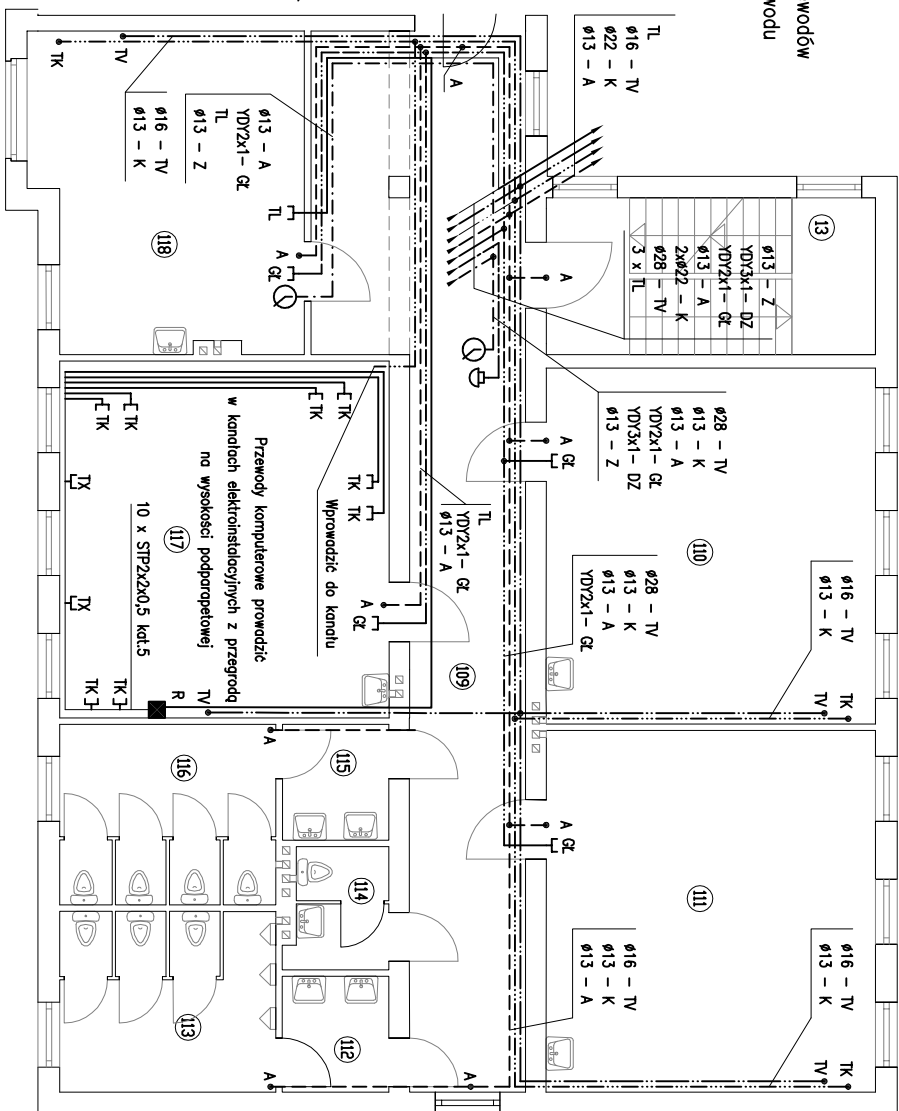
UWAGI:

Na zmianach kierunku prowadzenia rurek zbudować puszki przełotowe a w rurekach pozostawić drut stalowy w celu ułatwienia wciągnięcia przewodów Linia "bardzo grubą" pokazano trasę przebiegu więcej niż jednego przewodu oraz więcej niż jednej rurki

WYKAZ POMIĘSZCZEŃ

- 109 Klatka schodowa
- 109 Korytarz
- 110 Sala lekcyjna
- 111 Sala lekcyjna
- 112 Przedsiónek
- 113 W.C. chłopców
- 114 W.C. nauczycieli
- 115 Przedsiónek
- 116 W.C. dziewcząt
- 117 Sala lekcyjna
- 118 Pokój nauczycielski

ARKUSZ 2/3



PAULA

Zakład Projektowy
PAULA
pau@pau.pl

Projekt: Rozbudowa Szkoły Podstawowej i Gimnazjum
w Rzeszowie/cech

Investor: Urząd Gminy w Klimoniewach
ul. Starzacha 20, 42-270 Klimonice

Projektował: inż. J. Kosztranowski UAN-VIII-7342/156/94

Sprawił: inż. S. Hamana TO-III-9396/1/8/76

Opracował: inż. G. Drelich UAN-VIII-7342/273/94

Biuro: elektryczne ARK 1/3

Skala: 1:100 Data: 07.2004 11-P-04/E-7

Nazwa projektu: INSTALACJE POMOCNICZE
PIĘTRA