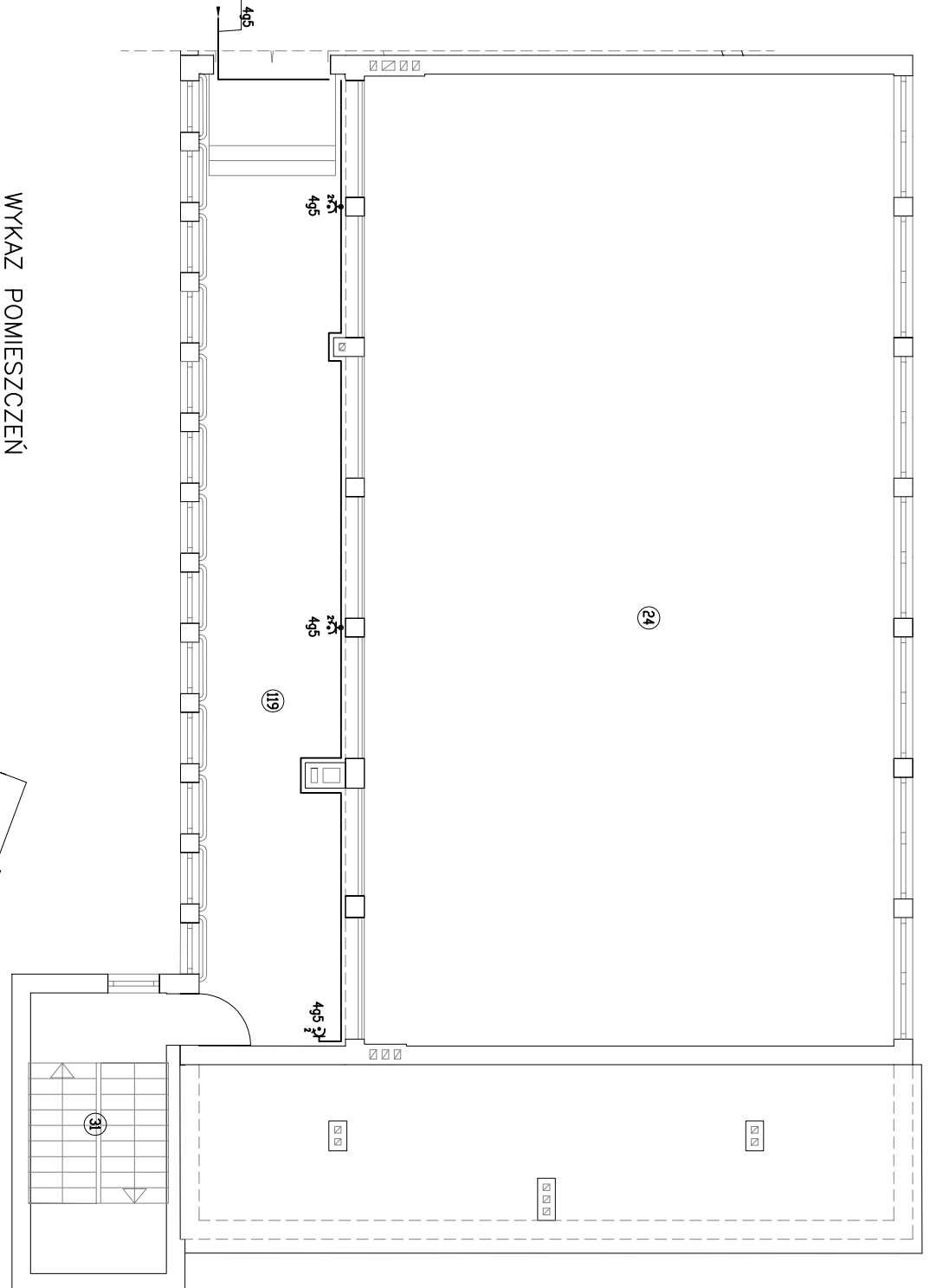
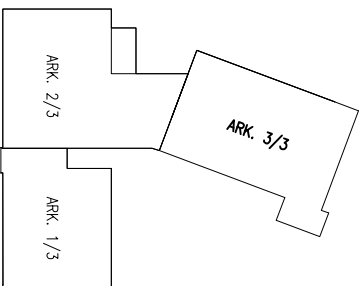


# ARKUSZ 2/3



## WYKAZ POMIESZCZEŃ

- 24 Sala gimnastyczna
- 31 Klatka schodowa
- 119 Widownia



<b>PAULA</b>	Zakład Projektowy
	PAULA pau@pau.pl
Projekt: Rozbudowa Szkoły Podstawowej i Gimnazjum w Rzęzeczycach	
Inwestor: Urząd Gminy w Klimonicach ul. Starzaka 20, 42-270 Klimonice	
Projektował: inż. J. Koszarnowski UAN-VIII-7342/156/94	
Sprawdził: inż. S. Hamana TO-III-9396/1/8/76	
Opracował: inż. G. Drelich UAN-VIII-7342/27/94	
Branża: elektryczna	ARK 3/3
Skala: 1:100	Data: 07.2004
Nazwa rysunku:	11-P-04/E-6
INSTALACJA GNIAZD WTYKOWYCH I WLZ PIĘTRA	