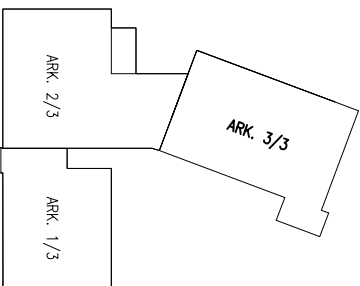
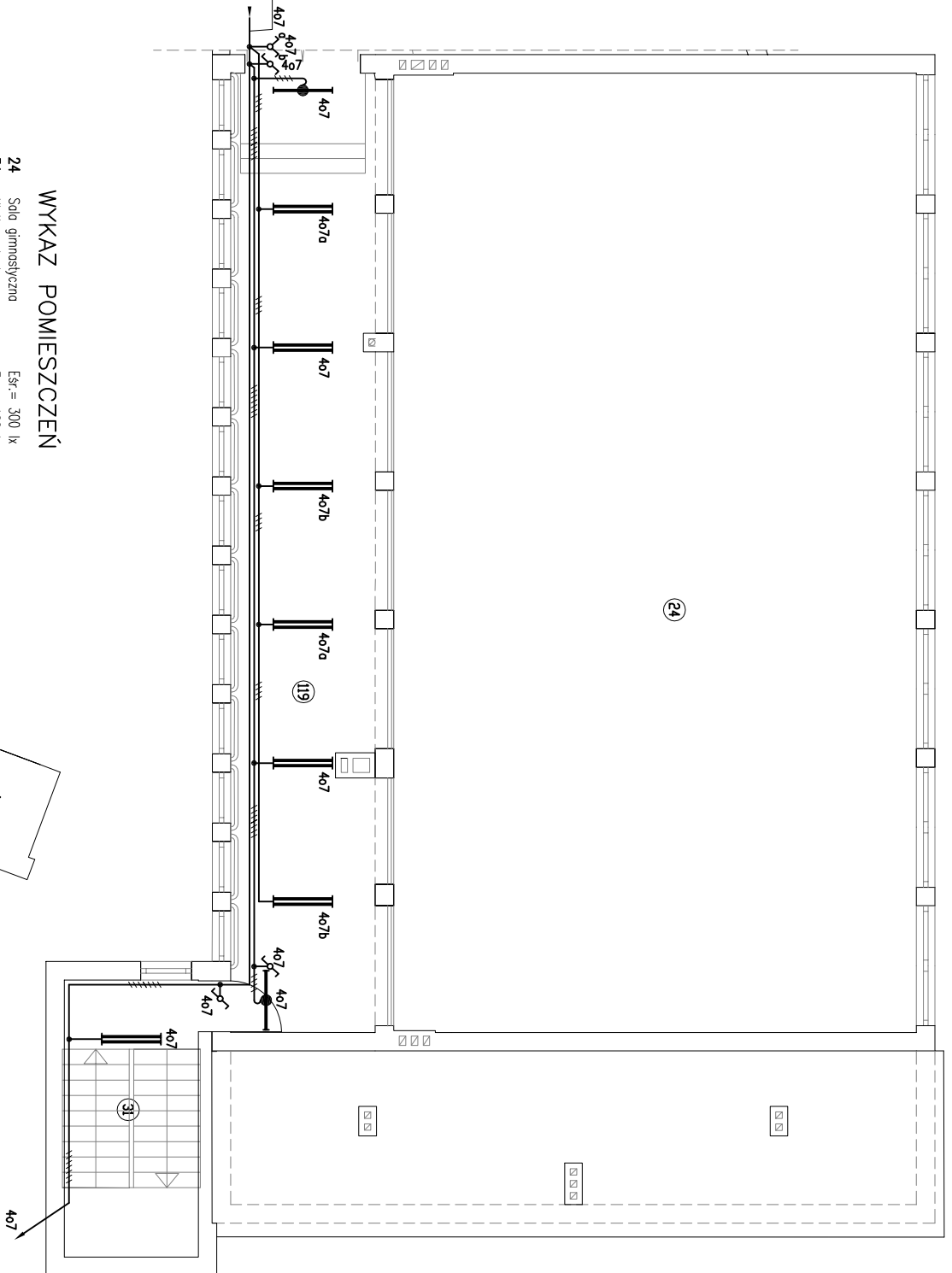


WYKAZ POMIESZCZEŃ

24	Sala gimnastyczna	Esr. = 300 k
31	Klatka schodowa	Esr. = 100 k
119	Widownia	Esr. = 100 k



PAULA	Zakład Projektowy
	PAULA pau@pau.pl
Projekt: Rozbudowa Szkoły Podstawowej i Gimnazjum w Rzęzeczycach	
Inwestor: Urząd Gminy w Klimonicach ul. Starzaka 20, 42-270 Klimonice	
Projektował: inż. J. Koszarnowski UAN-VIII-7342/156/94	
Sprawdził: inż. S. Hamala TO-III-9396/1/8/76	
Opracował: inż. G. Drelich UAN-VIII-7342/273/94	
Branża: elektryczna	
Skala: 1:100	ARK 3/3
Nazwa rysunku: Instalacja oświetlenia	11-P-04/E-5
INSTALACJA OŚWIETLENIA PIĘTRA	