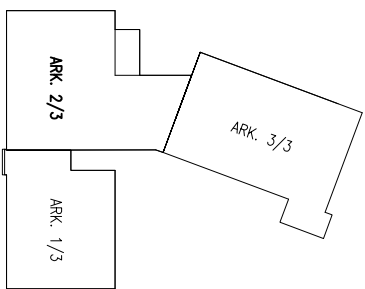


ARKUSZ 1/3

ARKUSZ 3/3



### WYKAZ POMIESZCZEŃ

|      |                 |               |
|------|-----------------|---------------|
| 1    | Klatka schodowa | Esr. = 100 lx |
| 101  | Korytarz        | Esr. = 100 lx |
| 102  | Szatnia         | Esr. = 100 lx |
| 103  | Sala lekcyjno   | Esr. = 300 lx |
| 104  | Sala lekcyjno   | Esr. = 300 lx |
| 105  | Przebiornia     | Esr. = 100 lx |
| 105a | Szatnia         | Esr. = 100 lx |
| 106  | "Zerówka"       | Esr. = 300 lx |
| 107  | Zaplecze        | Esr. = 300 lx |
| 108  | Sala lekcyjno   | Esr. = 300 lx |

**PAULA**

Zakład Projektowy  
PAULA  
paula@paula.pl

Projekt: Rozbudowa Szkoły Podstawowej i Gimnazjum  
w Rzeszowie/cech

Investor: Urząd Gminy w Kłomniech  
ul. Starzaka 20, 42-270 Kłomnice

Sprawdził: inż. S. Hamara TC-III, 93961/18/76

Opracował: inż. G. Drelich UAN-VIII-7342/27/3/94

Skala: 1:100 Data: 07.2004 ARK. 2/3  
Nazwa rysunku: INSTALACJA OŚWIETLENIA  
PIĘTRA