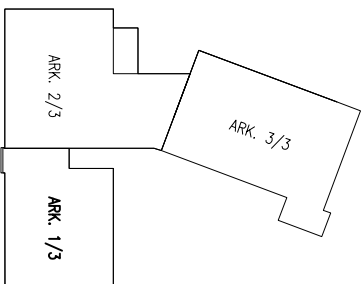
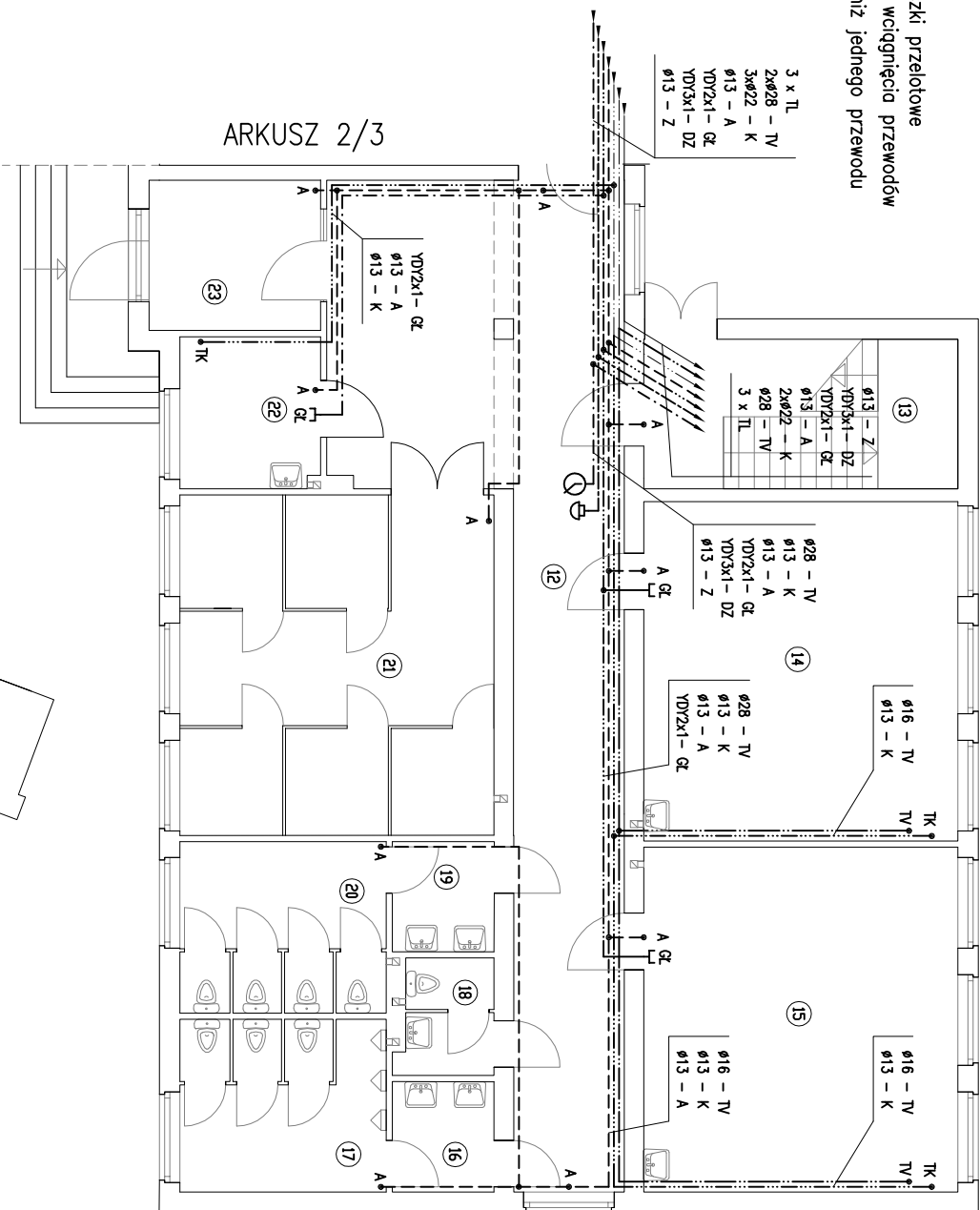


## UWAGI:

Na zmianach kierunku prowadzenia rurek zabudować puszki przełotowe a w rurekach pozostawić drut stalowy w celu ułatwienia wciągnięcia przewodów. Linia "bardzo grubą" pokazano trasę przebiegu więcej niż jednego przewodu oraz więcej niż jednej rurki.

WYKAZ POMIĘSZEŃ	
12	Korytarz
13	Klatka schodowa
14	Sala lekcyjna
15	Sala lekcyjna
16	Przestronek
17	W.C. chłopców
18	W.C. nauczycieli
19	Przestronek
20	W.C. dziewcząt
21	Szafnia
22	Higienistka szkolna
23	Wiatrołop
24	Sala gimnastyczna

## ARKUSZ 2/3



**PAULA**

Zakład Projektowy  
PAULA  
paula@paula.pl

Projekt: Rozbudowa Szkoły Podstawowej i Gimnazjum  
w Rzęzeczycach

Inwestor: Urząd Gminy w Klimoniewach  
ul. Starzaka 20, 42-270 Klimonice

Projektował: inż. J. Kosztranowski IAN-VIII-7342/156/94  
Sprawdził: inż. S. Hamana TO-III-9396/1/8/76

Opracował: inż. G. Drelich IAN-VIII-7342/273/94

Branża: elektryczna

Skala: 1:100

Nazwa i Symbol: Instalacje Pomocnicze Parteru

Instalacje Pomocnicze Parteru