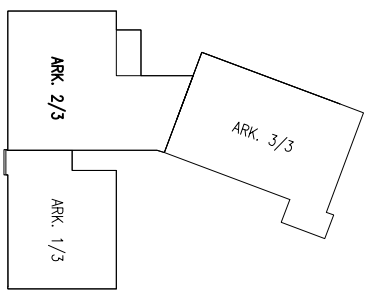


ARKUSZ 1/3

ARKUSZ 3/3

WYKAZ POMIESZCZEŃ

- 1 Klatka schodowa
- 2 korytarz
- 3 Zaplecze świetlicy
- 4 Świetlica
- 5 Sekretariat
- 6 Dyrektor szkoły
- 7 Sala lekcyjna
- 8 Pom. sprzedawczak
- 9 Sala lekcyjna
- 10 Komunikacja
- 11 Sala lekcyjna



PAULA	Zakład Projektowy
	PAULA pau@pau.pl
Projekt: Rozbudowa Szkoły Podstawowej i Gimnazjum w Rzeszowie/cech	
Inwestor: Urząd Gminy w Klimonce ul. Starzaka 20, 42-270 Klimonce	
Sprawdził: inż. S. Hamana TC-III, 93981/18/76	
Opracował: inż. G. Drelich UAN-VIII-7342/273/94	
Branża: elektryczna ARK 2/3	
Skala: 1:100	Data: 07.2004 11-P-04/E-3
Nazwa rysunku: INSTALACJA GNIAZD WTYKOWYCH I WLZ PARTERU	