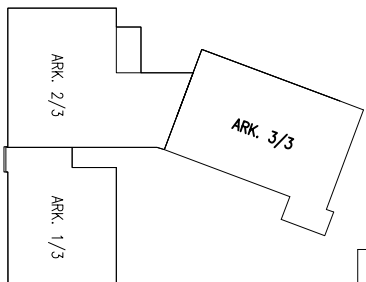


WYKAZ POMIESZCZEŃ

24	Sala gimnastyczna	Esr. = 300 lx
25	Szafnia	Esr. = 100 lx
26	Natryski	Esr. = 100 lx
27	W.C.	Esr. = 100 lx
28	W.C.	Esr. = 100 lx
29	Natryski	Esr. = 100 lx
30	Szafnia	Esr. = 100 lx
31	Kidka schodowa	Esr. = 100 lx
32	Mog. sprzętu sport.	Esr. = 100 lx
33	Komunikacja	Esr. = 100 lx
34	Kuchnia	Esr. = 100 lx
35	Pokój nauczyciela	Esr. = 100 lx
36	Łazienka	Esr. = 100 lx
37	Pom. gospodarcze	Esr. = 100 lx
38	Zaplecze	Esr. = 200 lx



PAULA

Zakład Projektowy

PAULA

pol:546-000000

Projekt: Rozbudowa Szkoły Podstawowej i Gimnazjum w Rzeźniczych

Investor: Urząd Gminy w Kłomnicach
Ul. Strzeżbica 20, 42-270 Kłomnica

Projektował: inż. J. Kosztrzanowski; UAN-VIII-7342/15694

Sprawdził: inż. S. Hamara TO-III-93961/1876

Opracował: inż. G. Drelich UAN-VIII-7342/27394

Branża: elektryczna ARK. 3/3

Skala: 1:100 Data: 07.2004 11-P-04/E-2

Nazwa projektu: INSTALACJA OŚWIETLENIA PARTERU