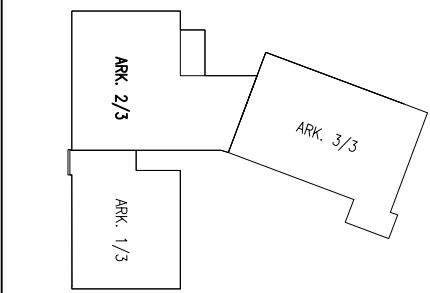


- WYKAZ POMIESZCZEŃ**
- 1 Klatka schodowa
  - 2 Korytarz
  - 3 Zaplecze świetlicy
  - 4 Świetlica
  - 5 Sekretariat
  - 6 Dyrektor szkoły
  - 7 Sala lekcyjna
  - 8 Pom. sprzętówzek
  - 9 Sala lekcyjna
  - 10 Sala lekcyjna

Esr. = 100 lx	Esr. = 300 lx	Esr. = 300 lx	Esr. = 300 lx	Esr. = 300 lx	Esr. = 300 lx	Esr. = 300 lx	Esr. = 100 lx	Esr. = 300 lx	Esr. = 100 lx	Esr. = 300 lx
---------------	---------------	---------------	---------------	---------------	---------------	---------------	---------------	---------------	---------------	---------------



**PAULA** Zakład Projektowy  
PAULA  
pau@pau.pl

Projekt: Rozbudowa Szkoły Podstawowej i Gimnazjum w Rzętęczycach  
 Inwestor: Urząd Gminy w Klimontach  
 ul. Starobka 20, 42-270 Klimontce  
 Sprawdził: inż. S. Hamara TC-III.93961/18/76  
 Opracował: inż. G. Drelich VAN-VIII-7342273/94  
 Branża: elektryczna  
 Skala: 1:100 Data: 07.2004  
 Nazwa rysunku: INSTALACJA OŚWIETLENIA PARTERU