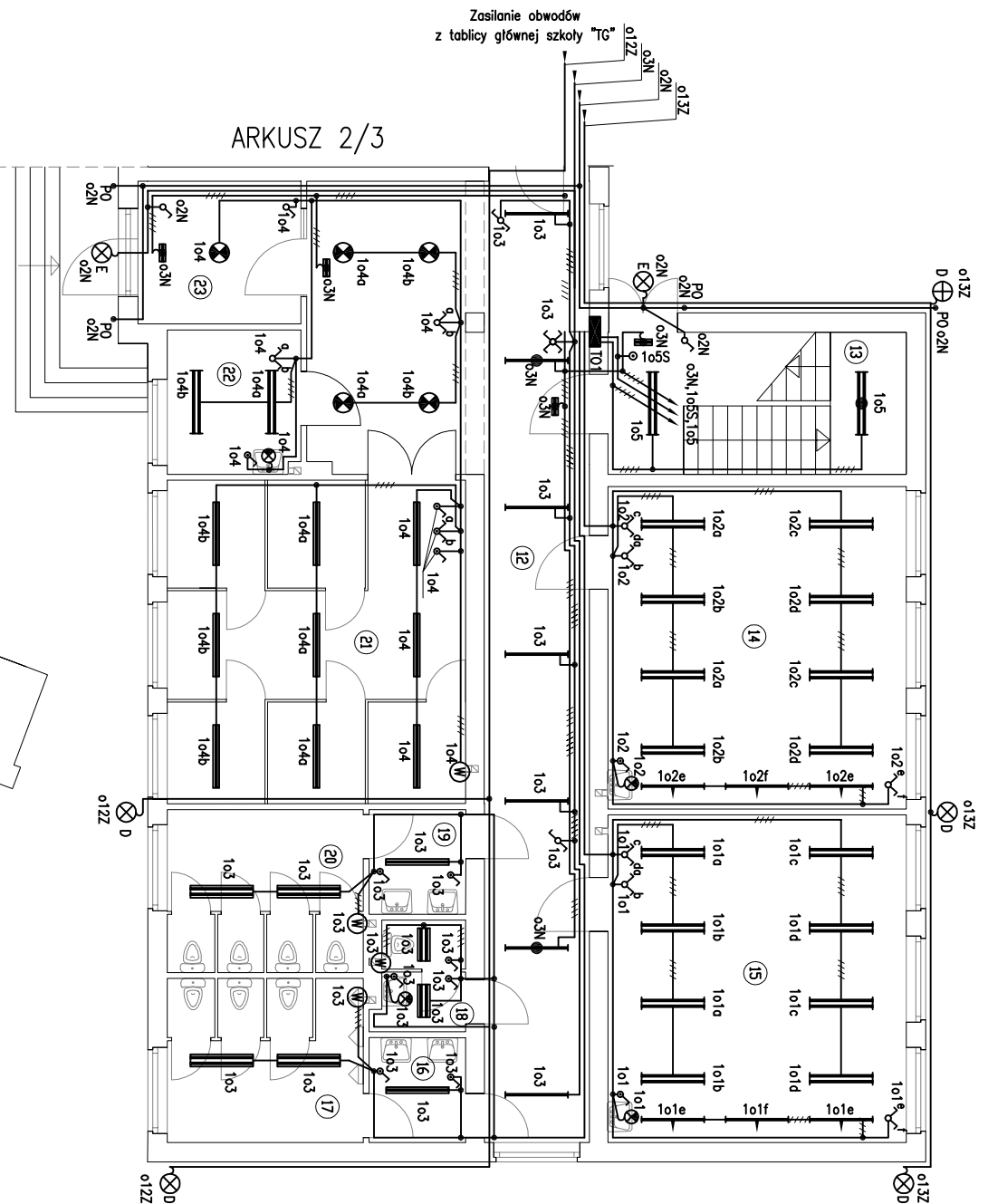


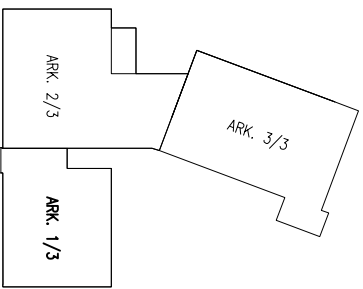
№	Nazwa pomieszczenia	Wzrost
12	Korytarz	Esr. = 100 k
13	Klatka schodowa	Esr. = 100 k
14	Sala lekcyjna	Esr. = 300 k
15	Sala lekcyjna	Esr. = 300 k
16	Przedstенок	Esr. = 100 k
17	W.C. chłopców	Esr. = 100 k
18	W.C. nauczycieli	Esr. = 100 k
19	Przedstенок	Esr. = 100 k
20	W.C. dziewcząt	Esr. = 100 k
21	Szafnia	Esr. = 100 k
22	Higienistka szkolna	Esr. = 300 k
23	Wiatrołap	Esr. = 100 k
24	Sala gimnastyczna	Esr. = 300 k

WYKAZ POMIESZCZEŃ

Zasilanie obwodów z tablicy głównej szkoły "TG"



ARKUSZ 2/3



PAULA	Zakład Projektowy
	PAULA
	ul. Szarłatka 20, 42-270 Kłomnice
Projekt: Rozbudowa Szkoły Podstawowej i Gimnazjum w Rzeźgęszcach	
Inwestor: Urząd Gminy w Kłomnicach	
ul. Szarłatka 20, 42-270 Kłomnice	
Sprawdził: inż. S. Hamara TC-III-93961/18/76	
Opracował: inż. G. Drelich VAN-VIII-7342273/94	
Branża: elektryczna	
Skala: 1:100	ARK 1/3
Nazwa rysunku:	11-P-04/E-2
INSTALACJA OŚWIETLENIA	
PARTERU	