



STAROSTA CZĘSTOCHOWSKI
GEODEZYJNY OŚRODEK DOKUMENTACJI
GEODEZYJNEJ I KARTOGRAFICZNEJ

6659 świadczą się zgodność niniejszej mapy z oryginałem przyjętym do państwowego zasobu geodezyjnego i kartograficznego w dniu 2001.12.20 w oparciu o świadectwo geodezyjne nr 542.153 pod nr. 153. Niniejsza mapa nie może służyć do celów projektowych

SYTUACyjNO WYSOKOŚCIOWA
SKALA 1:1000
 Obręb Ewid.: **RZERCZYCE**
 Arkusz Nr.: **512.422.153**

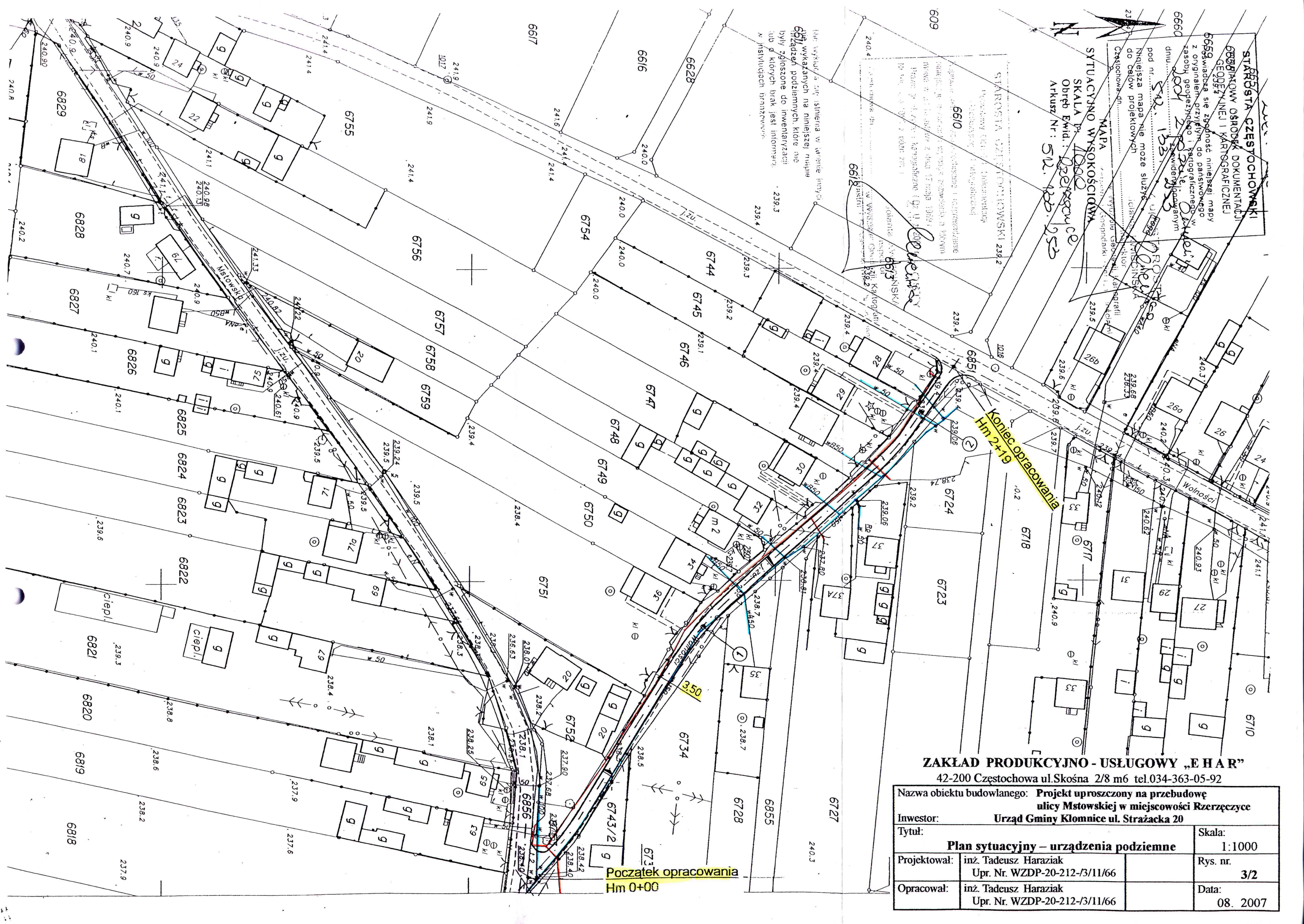
STAROSTA CZĘSTOCHOWSKI 2392
 6610

6616
 6628
 6612

6617
 6616
 6628
 6612

ZAKŁAD PRODUKCYJNO - USŁUGOWY „E HAR”
 42-200 Częstochowa ul.Skośna 2/8 m6 tel.034-363-05-92

Nazwa obiektu budowlanego: Projekt uproszczony na przebudowę ulicy Mstowskiej w miejscowości Rzerzyczce		Skala: 1:1000
Inwestor: Urząd Gminy Klomnice ul. Strażacka 20		Rys. nr. 3/2
Tytuł: Plan sytuacyjny – urządzenia podziemne		Data: 08. 2007
Projektował:	inż. Tadeusz Haraziak Upr. Nr. WZDP-20-212-3/11/66	
Opracował:	inż. Tadeusz Haraziak Upr. Nr. WZDP-20-212-3/11/66	



Początek opracowania
Hm 0+00

KONIEC OPRACOWANIA
Hm 2+19