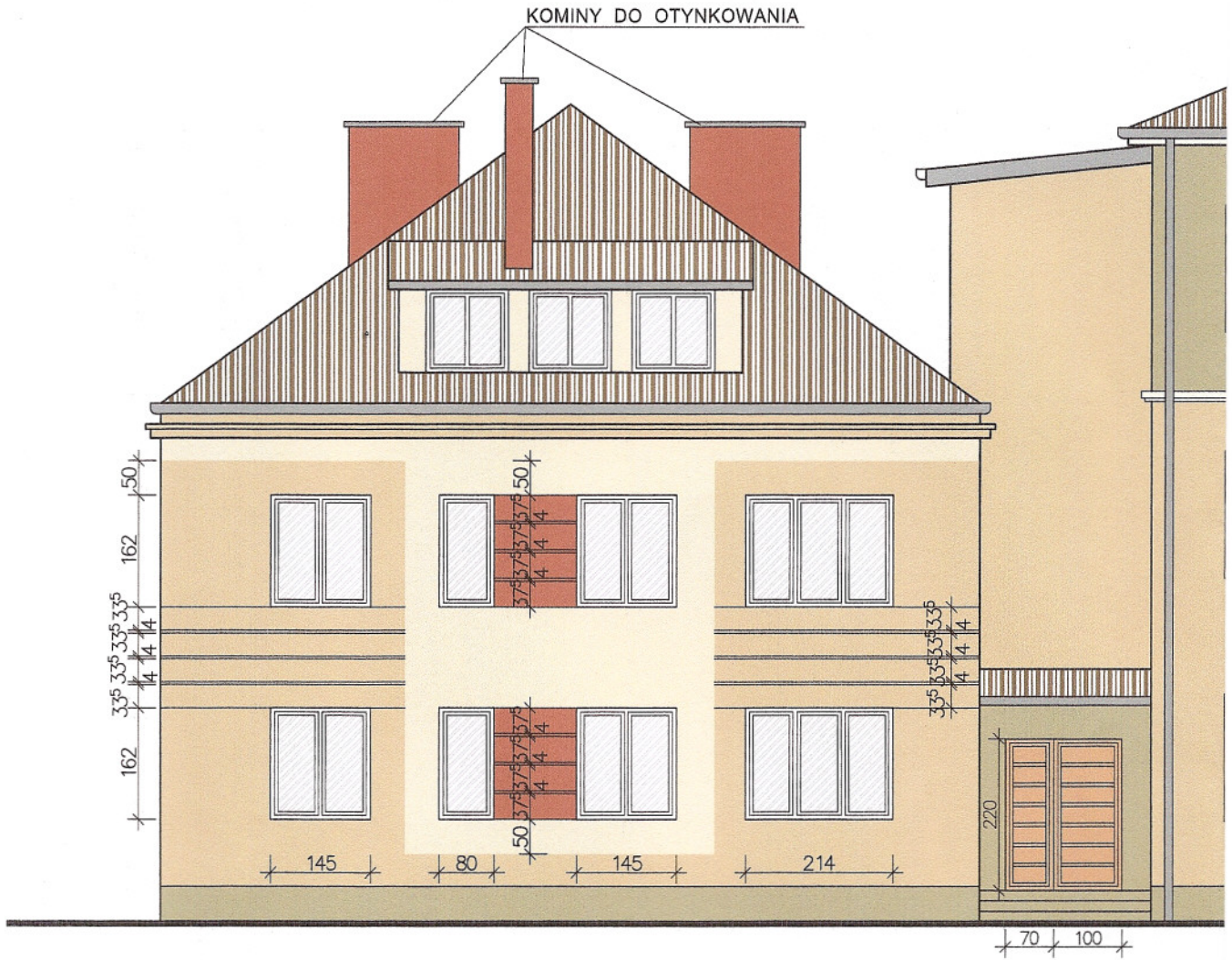
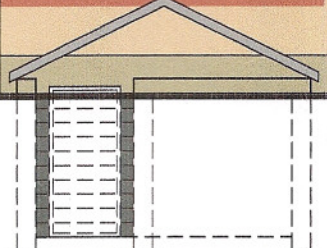
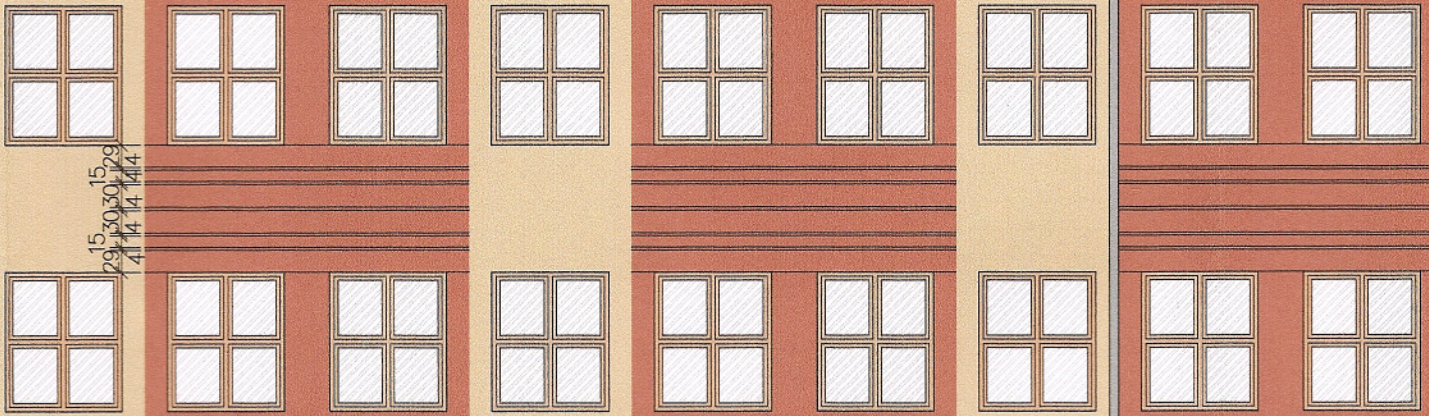
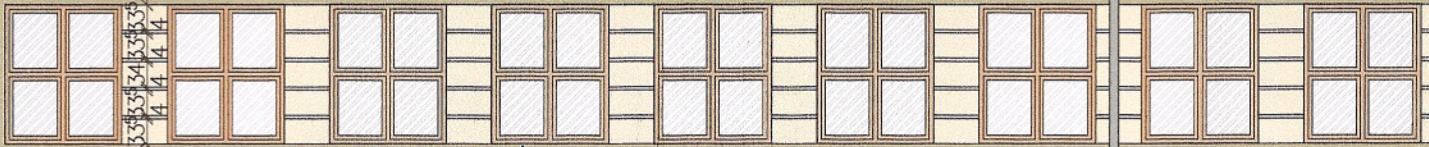
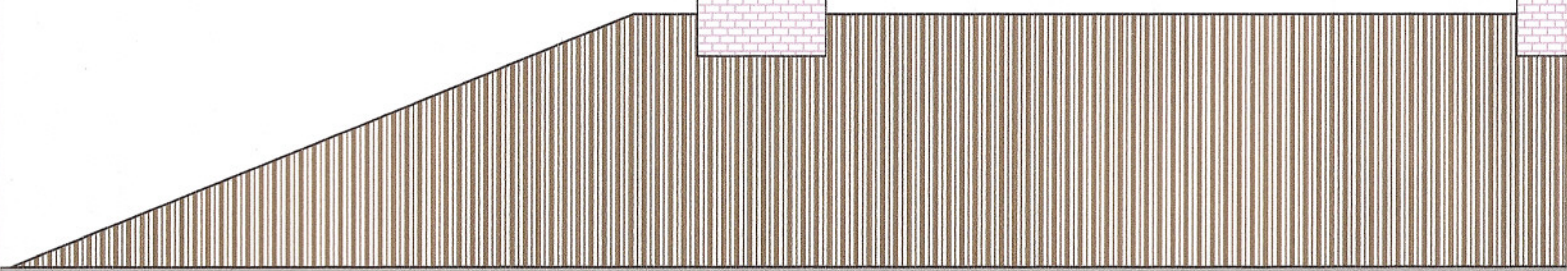


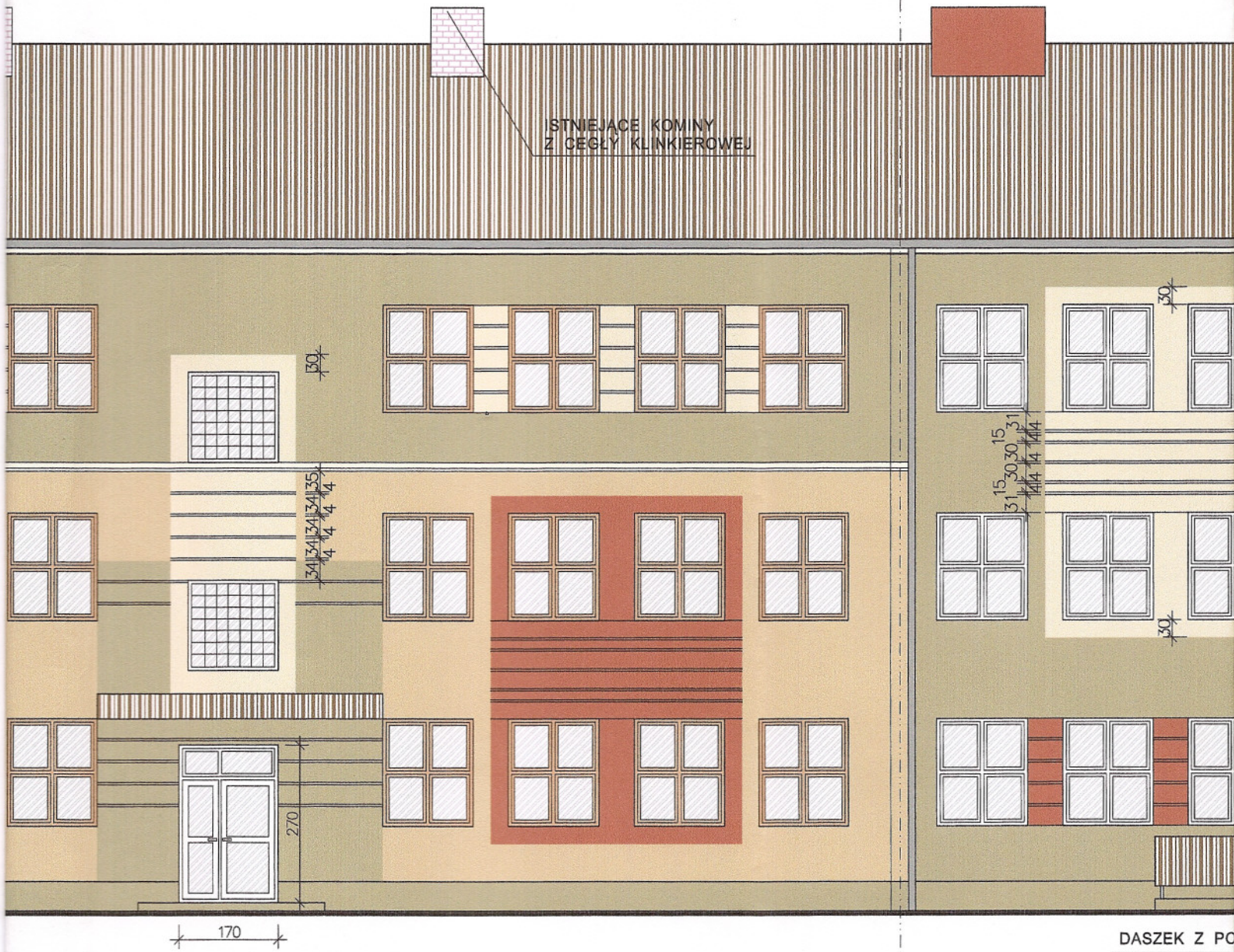
KOMINY DO OTYNKOWANIA



ISTNIEJĄCE KOMINY  
Z CEGŁY KLINKIEROWEJ

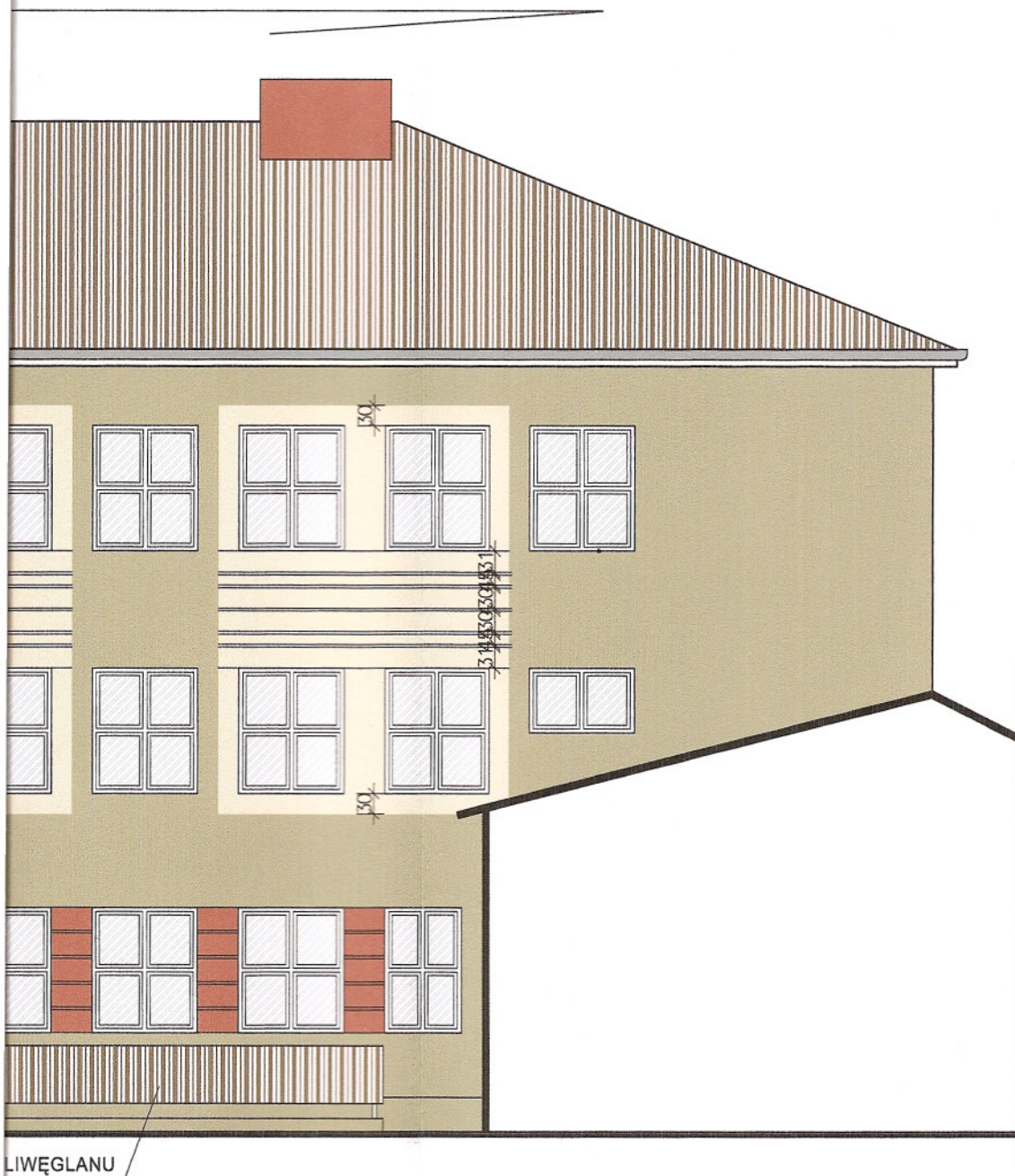


Część budynku podlegająca  
termorenowacj.  
Opracowanie obejmuje termorenowację i kolorystykę elewacji



DASZEK Z PO

Część budynku już docieplona  
Pracowanie obejmuje kolorystykę



Kolory dobrane według  
kolornika CAPAROL "Alpinacolor"

	Island	12
	Granat	12
	Nutria	14
	Nutria	16

<b>ARCHITEKTONICZNE STUDIO PROJEKTOWE CONTRAST ANETA CHRZĄSTEK SZYC CZĘSTOCHOWA, UL. JASNOGÓRSKA 43</b>		
Obiekt :	SZKOŁA PODSTAWOWA I GIMNAZJUM KŁOMNICE, UL. KSIĘŻA 1. dz. nr 265/2, 266/1	
Treść :	Projekt budowlany - KOLORYSTYKA <b>ELEWACJA POŁNOCNO - ZACHODNIA</b>	
Projektował:	mgr inż. arch. Aneta Chrząstek Szyc UPR. NR. 111 / 02	
Sprawdził:	mgr inż. arch. Grzegorz Bryzik UPR. NR. 687 / 97	
Skala : 1 : 100	Data: 03. 2007 r.	Rys. nr. <b>2</b>